

รายงานผลการดำเนินงานตามแผนขับเคลื่อนการดำเนินงาน
ตัวชี้วัดที่ 3.25 ร้อยละของพื้นที่เขตเมือง (เทศบาลนคร/เทศบาลเมือง/เทศบาลตำบล)
และเขตเศรษฐกิจพิเศษขับเคลื่อนเป็นเมืองสุขภาพดี ประจำปีงบประมาณ พ.ศ. 2567
หน่วยงาน กองประเมินผลกระทบต่อสุขภาพ

เป้าหมาย : - ร้อยละ 10 ของ อปท.ที่เข้าร่วมโครงการมีการประเมินตนเอง (Self-assessment)
ตามเกณฑ์มาตรฐานเมืองสุขภาพดี (156 แห่ง)

ชื่อกิจกรรม/ ขั้นตอน	หน่วย นับ	เป้า หมาย	วันที่ เริ่มต้น	วันที่ สิ้นสุด	มาตรการ	ผลผลิต/ผลลัพธ์	Link
1.1 ประชุมหารือแนวทางการพัฒนาเกณฑ์มาตรฐานเมืองสุขภาพดี ปี 2567	ครั้ง	1	ต.ค.66	ต.ค.66	1.พัฒนาวิชาการและเกณฑ์มาตรฐานเมืองสุขภาพดี	ประชุมหารือแนวทางการพัฒนาเกณฑ์มาตรฐานเมืองสุขภาพดี 25 กย.66	https://hia.anamai.moph.go.th/th/news-anamai/214886
1.2 พัฒนาคู่มือเกณฑ์มาตรฐานรายละเอียดตัวชี้วัดเมืองสุขภาพดี เพื่อสนับสนุนการขับเคลื่อนเมืองสุขภาพดี	เรื่อง	2	พ.ย. 66	พ.ย. 66		เกณฑ์เมืองสุขภาพดี ปี 2567	https://healthycity.anamai.moph.go.th/Healthy_city1.pdf
						คู่มือรายละเอียด นิยามตัวชี้วัดเมืองสุขภาพดี ปี 2567_final	https://healthycity.anamai.moph.go.th/Healthy_city2.pdf
2.1 แต่งตั้งคณะกรรมการพัฒนามาตรฐานและขับเคลื่อนเมืองสุขภาพดี	คำสั่ง	1	พ.ย. 66	พ.ย. 66	2.พัฒนากลไกและเครือข่ายการขับเคลื่อนเมืองสุขภาพดี	คำสั่งแต่งตั้งคณะกรรมการพัฒนามาตรฐานและขับเคลื่อนเมืองสุขภาพดี	https://hia.anamai.moph.go.th/web-upload/12xb1c83353535e43f224a05e184d8fd75a/filecenter/kpi/2567/5/01_dec/3.25/kpi67_dec_3.25_01.pdf
2.2 ประชุมคณะกรรมการพัฒนาเกณฑ์มาตรฐานและขับเคลื่อนเมืองสุขภาพดี	ครั้ง	3	พ.ย. 66	ส.ค. 67		ประชุมคกก.พัฒนาเกณฑ์มาตรฐานและขับเคลื่อนเมืองสุขภาพดี 1/2567 6 พย 66	https://hia.anamai.moph.go.th/th/news-anamai/215201

ชื่อกิจกรรม/ ขั้นตอน	หน่วย นับ	เป้า หมาย	วันที่ เริ่มต้น	วันที่ สิ้นสุด	มาตรการ	ผลผลิต/ผลลัพธ์	Link
2.3 จัดประชุมชี้แจงมาตรฐาน และแนวทางการขับเคลื่อนเมือง สุขภาพดี ประจำปีงบประมาณ 2567 แก่อปท.	ครั้ง	1	พ.ย. 66	พ.ย. 66		การประชุมชี้แจงเกณฑ์มาตรฐาน และแนวทางการขับเคลื่อนเมือง สุขภาพดี 2567 17 พย 66	https://hia.anamai.moph.go.th/th/news-anamai/215319
2.4 จัดประชุมอบรมพัฒนา ศักยภาพทีมพี่เลี้ยง (Coaching) ผู้ประเมินรับรองเมืองสุขภาพดี ประจำปี 2567 แก่ เจ้าหน้าที่ ศูนย์อนามัยและสำนักงาน สาธารณสุขจังหวัด	ครั้ง	1	ธ.ค. 66	ธ.ค. 66		ประชุมอบรมพัฒนาศักยภาพทีม พี่เลี้ยง (Coaching) ผู้ประเมิน รับรองเมืองสุขภาพดี ประจำปี 2567 ระหว่าง วันที่ 19-20 ธันวาคม 2566	https://hia.anamai.moph.go.th/th/news-anamai/215707
2.5 ลงพื้นที่ ร่วมประชุมหรือ สนับสนุน ให้คำแนะนำ ให้ คำปรึกษา เสนอแนะแนวทาง การแก้ปัญหา/ยกระดับการ จัดการอนามัยสิ่งแวดล้อมและ ส่งเสริมสุขภาพ แก่ อปท. (ตาม แผน/หรือกิจกรรมที่ อปท. ต้องการขับเคลื่อน)	ครั้ง	3	ก.พ.67	ก.ย. 67			
3.1 พัฒนาระบบการประเมิน รับรองเมืองสุขภาพดี	ระบบ	1	ธ.ค. 66	มี.ค. 67	3. พัฒนาระบบการ ประเมินรับรองเมือง สุขภาพดี		

ชื่อกิจกรรม/ ขั้นตอน	หน่วย นับ	เป้า หมาย	วันที่ เริ่มต้น	วันที่ สิ้นสุด	มาตรการ	ผลผลิต/ผลลัพธ์	Link
3.2 การจัดเวทีเขตชุมชนเมือง สุขภาพดี แก่องค์กรปกครองส่วน ท้องถิ่น ที่ผ่านการประเมิน รับรองเมืองสุขภาพดี	ครั้ง	1	ส.ค. 67	ก.ย. 67			
3.3 ทำรายงานสรุปการประเมิน รับรองเมืองสุขภาพดีรายไตรมาส ดังนี้ - สรุปจำนวนและผลการสมัคร เมืองสุขภาพดี	รายงาน	4	ธ.ค. 66	ก.ย. 67		สรุปจำนวนและผลการสมัคร เมืองสุขภาพดี 5 ก.พ.67	อปท.ที่เข้าร่วมโครงการมีการประเมินตนเอง (Self-assessment) จำนวน 124 แห่ง สมัครเข้าโครงการจำนวนทั้งสิ้น 376 แห่ง
- สรุปจำนวนและผลการ ประเมินตนเองของอปท.			มี.ค.67	มี.ค.67		สรุปจำนวนและผลการ ประเมิน ตนเองของอปท. 5 ก.พ.67	อปท.เป้าหมายที่เข้าร่วมโครงการมีการประเมินตนเอง (Self-assessment) จำนวน 77 แห่ง สมัครเข้าโครงการจำนวนทั้งสิ้น 247 แห่ง
- สรุปจำนวนและผลการประเมิน รับรองเมืองสุขภาพดี			ก.ย. 67	ก.ย. 67			



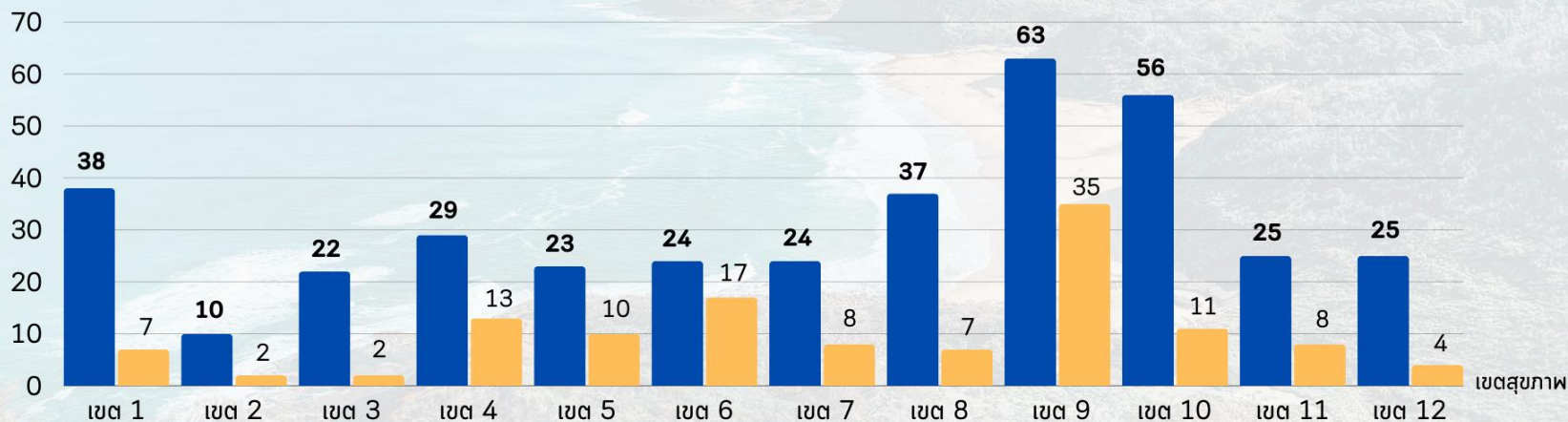
รายงานความคืบหน้าผลการสมัครและประเมินตนเอง ขององค์กรปกครองส่วนท้องถิ่นสู่เมืองสุขภาพดี ประจำปีงบประมาณ 2567

จำนวนทั้งหมด 376 แห่ง
(เมืองพัทธยา เทศบาล และ อบต.)

ประเมินตนเอง 124 แห่ง

■ จำนวน อปท. ทั้งหมดที่สมัคร
■ จำนวน อปท. ที่ประเมินตนเอง

จำนวน อปท. (แห่ง)



จังหวัดที่ไม่มี อปท. สมัครเข้าร่วม ได้แก่ สมุทรสงคราม ปราจีนบุรี

ข้อมูล ณ วันที่ 5 กุมภาพันธ์ 2567



รายงานความคืบหน้าผลการสมัครและประเมินตนเอง ของ อปท.เป้าหมายสู่เมืองสุขภาพดี ประจำปีงบประมาณ 2567

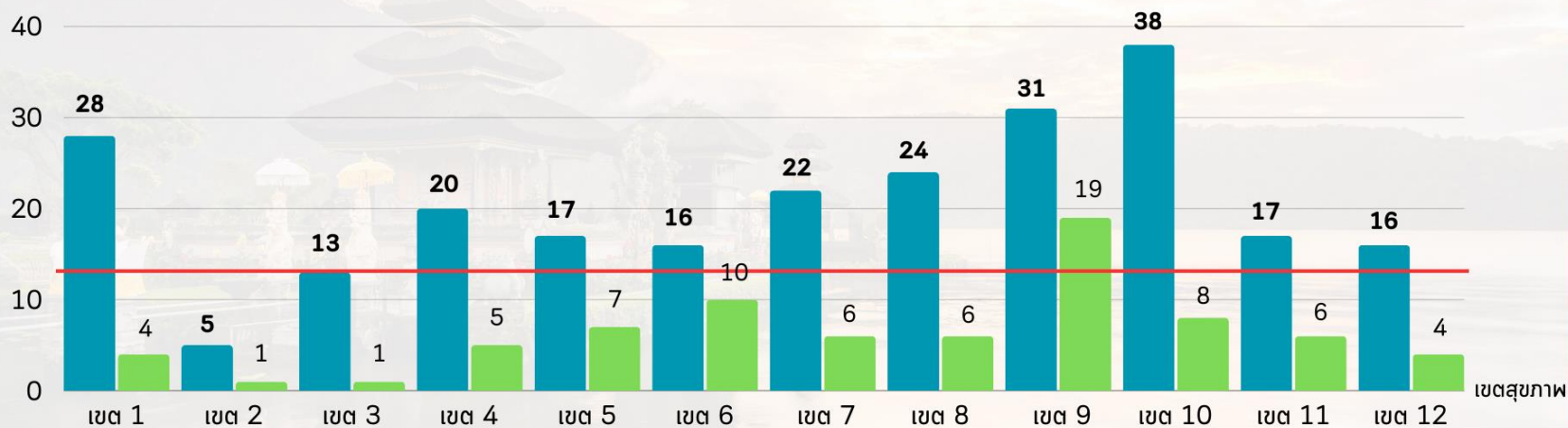
จำนวนพื้นที่เป้าหมาย 247 แห่ง
(เมืองพัทยา และเทศบาลทุกระดับ)

ประเมินตนเอง 77 แห่ง

- จำนวนเป้าหมายที่สมัคร
- จำนวนเป้าหมายที่ประเมินตนเอง

หมายเหตุ: _____
ค่าเป้าหมาย เขตสุขภาพละ 13 แห่ง

จำนวน อปท. (แห่ง)



ข้อมูล ณ วันที่ 5 กุมภาพันธ์ 2567

- สรุปจำนวนและผลการสมัครเมืองสุขภาพดี จำนวนทั้งสิ้น 376 แห่ง



HEALTHY CITY UPDATE

ข้อมูลองค์กรปกครองส่วนท้องถิ่น ที่สมัครเข้าร่วมเมืองสุขภาพดี ปี 2567

ข้อมูลวันที่ 5 กุมภาพันธ์ 2567 เวลา 15.30 น. จำนวนทั้งสิ้น 376 แห่ง

เขตสุขภาพที่ 1 เชียงใหม่

จังหวัดเชียงใหม่	จำนวน 6 แห่ง	ประเมินตนเอง 0 แห่ง
จังหวัดเชียงใหม่	จำนวน 8 แห่ง	ประเมินตนเอง 1 แห่ง
จังหวัดน่าน	จำนวน 2 แห่ง	ประเมินตนเอง 0 แห่ง
จังหวัดพะเยา	จำนวน 4 แห่ง	ประเมินตนเอง 0 แห่ง
จังหวัดแพร่	จำนวน 5 แห่ง	ประเมินตนเอง 2 แห่ง
จังหวัดน่าน	จำนวน 2 แห่ง	ประเมินตนเอง 2 แห่ง
จังหวัดลำปาง	จำนวน 3 แห่ง	ประเมินตนเอง 0 แห่ง
จังหวัดลำพูน	จำนวน 4 แห่ง	ประเมินตนเอง 1 แห่ง

จำนวน อปท. สมัครทั้งสิ้น 34 แห่ง ประเมินตนเอง 6 แห่ง

เขตสุขภาพที่ 2 พิษณุโลก

จังหวัดตาก	จำนวน 1 แห่ง	ประเมินตนเอง 0 แห่ง
จังหวัดพิษณุโลก	จำนวน 2 แห่ง	ประเมินตนเอง 0 แห่ง
จังหวัดเพชรบูรณ์	จำนวน 1 แห่ง	ประเมินตนเอง 0 แห่ง
จังหวัดสุโขทัย	จำนวน 2 แห่ง	ประเมินตนเอง 0 แห่ง
จังหวัดอุตรดิตถ์	จำนวน 1 แห่ง	ประเมินตนเอง 1 แห่ง

จำนวน อปท. สมัครทั้งสิ้น 7 แห่ง ประเมินตนเอง 1 แห่ง

เขตสุขภาพที่ 3 นครสวรรค์

จังหวัดกำแพงเพชร	จำนวน 10 แห่ง	ประเมินตนเอง 2 แห่ง
จังหวัดชัยนาท	จำนวน 1 แห่ง	ประเมินตนเอง 0 แห่ง
จังหวัดนครสวรรค์	จำนวน 1 แห่ง	ประเมินตนเอง 0 แห่ง
จังหวัดพิจิตร	จำนวน 4 แห่ง	ประเมินตนเอง 0 แห่ง
จังหวัดอุทัยธานี	จำนวน 2 แห่ง	ประเมินตนเอง 0 แห่ง

จำนวน อปท. สมัครทั้งสิ้น 18 แห่ง ประเมินตนเอง 2 แห่ง

เขตสุขภาพที่ 4 สระบุรี

จังหวัดนนทบุรี	จำนวน 1 แห่ง	ประเมินตนเอง 0 แห่ง
จังหวัดนครนายก	จำนวน 2 แห่ง	ประเมินตนเอง 1 แห่ง
จังหวัดปทุมธานี	จำนวน 6 แห่ง	ประเมินตนเอง 2 แห่ง
จังหวัดพระนครศรีอยุธยา	จำนวน 3 แห่ง	ประเมินตนเอง 2 แห่ง
จังหวัดลพบุรี	จำนวน 1 แห่ง	ประเมินตนเอง 1 แห่ง
จังหวัดสระบุรี	จำนวน 4 แห่ง	ประเมินตนเอง 0 แห่ง
จังหวัดสิงห์บุรี	จำนวน 3 แห่ง	ประเมินตนเอง 1 แห่ง
จังหวัดอ่างทอง	จำนวน 2 แห่ง	ประเมินตนเอง 2 แห่ง

จำนวน อปท. สมัครทั้งสิ้น 25 แห่ง ประเมินตนเอง 9 แห่ง

เขตสุขภาพที่ 5 ราชบุรี

จังหวัดราชบุรี	จำนวน 1 แห่ง	ประเมินตนเอง 0 แห่ง
จังหวัดนครปฐม	จำนวน 1 แห่ง	ประเมินตนเอง 0 แห่ง
จังหวัดสุพรรณบุรี	จำนวน 8 แห่ง	ประเมินตนเอง 2 แห่ง
จังหวัดกาญจนบุรี	จำนวน 4 แห่ง	ประเมินตนเอง 4 แห่ง
จังหวัดเพชรบุรี	จำนวน 1 แห่ง	ประเมินตนเอง 1 แห่ง
จังหวัดประจวบคีรีขันธ์	จำนวน 4 แห่ง	ประเมินตนเอง 1 แห่ง
จังหวัดสมุทรสาคร	จำนวน 1 แห่ง	ประเมินตนเอง 1 แห่ง
จังหวัดสมุทรสงคราม	จำนวน 0 แห่ง	ประเมินตนเอง 0 แห่ง

จำนวน อปท. สมัครทั้งสิ้น 20 แห่ง ประเมินตนเอง 9 แห่ง

เขตสุขภาพที่ 6 ชลบุรี

จังหวัดชลบุรี	จำนวน 6 แห่ง	ประเมินตนเอง 6 แห่ง
จังหวัดระยอง	จำนวน 4 แห่ง	ประเมินตนเอง 2 แห่ง
จังหวัดฉะเชิงเทรา	จำนวน 3 แห่ง	ประเมินตนเอง 2 แห่ง
จังหวัดตราด	จำนวน 4 แห่ง	ประเมินตนเอง 3 แห่ง
จังหวัดจันทบุรี	จำนวน 0 แห่ง	ประเมินตนเอง 1 แห่ง
จังหวัดสระแก้ว	จำนวน 1 แห่ง	ประเมินตนเอง 0 แห่ง
จังหวัดปราจีนบุรี	จำนวน 0 แห่ง	ประเมินตนเอง 0 แห่ง
จังหวัดสมุทรปราการ	จำนวน 3 แห่ง	ประเมินตนเอง 2 แห่ง

จำนวน อปท. สมัครทั้งสิ้น 21 แห่ง ประเมินตนเอง 15 แห่ง

เขตสุขภาพที่ 7 ขอนแก่น

จังหวัดขอนแก่น	จำนวน 9 แห่ง	ประเมินตนเอง 4 แห่ง
จังหวัดร้อยเอ็ด	จำนวน 2 แห่ง	ประเมินตนเอง 0 แห่ง
จังหวัดกาฬสินธุ์	จำนวน 8 แห่ง	ประเมินตนเอง 1 แห่ง
จังหวัดมหาสารคาม	จำนวน 3 แห่ง	ประเมินตนเอง 1 แห่ง

จำนวน อปท. สมัครทั้งสิ้น 22 แห่ง ประเมินตนเอง 6 แห่ง

เขตสุขภาพที่ 8 อุตรดิตถ์

จังหวัดอุตรดิตถ์	จำนวน 4 แห่ง	ประเมินตนเอง 0 แห่ง
จังหวัดน่าน	จำนวน 6 แห่ง	ประเมินตนเอง 2 แห่ง
จังหวัดบึงกาฬ	จำนวน 3 แห่ง	ประเมินตนเอง 0 แห่ง
จังหวัดเลย	จำนวน 4 แห่ง	ประเมินตนเอง 1 แห่ง
จังหวัดหนองคาย	จำนวน 8 แห่ง	ประเมินตนเอง 1 แห่ง
จังหวัดสกลนคร	จำนวน 7 แห่ง	ประเมินตนเอง 2 แห่ง
จังหวัดหนองบัวลำภู	จำนวน 2 แห่ง	ประเมินตนเอง 0 แห่ง

จำนวน อปท. สมัครทั้งสิ้น 34 แห่ง ประเมินตนเอง 6 แห่ง

เขตสุขภาพที่ 9 นครราชสีมา

จังหวัดนครราชสีมา	จำนวน 10 แห่ง	ประเมินตนเอง 4 แห่ง
จังหวัดชัยภูมิ	จำนวน 2 แห่ง	ประเมินตนเอง 4 แห่ง
จังหวัดบุรีรัมย์	จำนวน 10 แห่ง	ประเมินตนเอง 7 แห่ง
จังหวัดสุรินทร์	จำนวน 35 แห่ง	ประเมินตนเอง 18 แห่ง

จำนวน อปท. สมัครทั้งสิ้น 61 แห่ง ประเมินตนเอง 33 แห่ง

เขตสุขภาพที่ 10 อุบลราชธานี

จังหวัดมุกดาหาร	จำนวน 1 แห่ง	ประเมินตนเอง 0 แห่ง
จังหวัดสกลนคร	จำนวน 6 แห่ง	ประเมินตนเอง 0 แห่ง
จังหวัดศรีสะเกษ	จำนวน 12 แห่ง	ประเมินตนเอง 2 แห่ง
จังหวัดอุบลราชธานี	จำนวน 27 แห่ง	ประเมินตนเอง 6 แห่ง
จังหวัดอำนาจเจริญ	จำนวน 7 แห่ง	ประเมินตนเอง 2 แห่ง

จำนวน อปท. สมัครทั้งสิ้น 53 แห่ง ประเมินตนเอง 10 แห่ง

เขตสุขภาพที่ 11 นครศรีธรรมราช

จังหวัดชุมพร	จำนวน 3 แห่ง	ประเมินตนเอง 1 แห่ง
จังหวัดนครศรีธรรมราช	จำนวน 5 แห่ง	ประเมินตนเอง 3 แห่ง
จังหวัดสุราษฎร์ธานี	จำนวน 3 แห่ง	ประเมินตนเอง 1 แห่ง
จังหวัดกระบี่	จำนวน 3 แห่ง	ประเมินตนเอง 1 แห่ง
จังหวัดพังงา	จำนวน 1 แห่ง	ประเมินตนเอง 0 แห่ง
จังหวัดภูเก็ต	จำนวน 3 แห่ง	ประเมินตนเอง 0 แห่ง
จังหวัดระนอง	จำนวน 2 แห่ง	ประเมินตนเอง 0 แห่ง

จำนวน อปท. สมัครทั้งสิ้น 21 แห่ง ประเมินตนเอง 6 แห่ง

เขตสุขภาพที่ 12 ยะลา

จังหวัดตรัง	จำนวน 3 แห่ง	ประเมินตนเอง 1 แห่ง
จังหวัดพัทลุง	จำนวน 1 แห่ง	ประเมินตนเอง 0 แห่ง
จังหวัดสงขลา	จำนวน 6 แห่ง	ประเมินตนเอง 1 แห่ง
จังหวัดสตูล	จำนวน 2 แห่ง	ประเมินตนเอง 0 แห่ง
จังหวัดยะลา	จำนวน 4 แห่ง	ประเมินตนเอง 1 แห่ง
จังหวัดนราธิวาส	จำนวน 6 แห่ง	ประเมินตนเอง 1 แห่ง
จังหวัดปัตตานี	จำนวน 0 แห่ง	ประเมินตนเอง 0 แห่ง

จำนวน อปท. สมัครทั้งสิ้น 22 แห่ง ประเมินตนเอง 4 แห่ง

ตรวจสอบรายชื่อ อปท.

สแกน QR Code เพื่อดูรายชื่อองค์กรปกครองส่วนท้องถิ่นที่สมัครเข้าร่วมการพัฒนามือเมืองสุขภาพดี ประจำปี 2567

อปท. ประเมินตนเองทั้งสิ้น 124 แห่ง

องค์กรปกครองส่วนท้องถิ่นที่ได้รับการประเมินซ้ำ (RE-CERTIFICATED) จำนวนทั้งสิ้น 38 แห่ง

เขตสุขภาพที่ 1	จำนวน 4 แห่ง	ประเมินตนเอง 1 แห่ง
เขตสุขภาพที่ 2	จำนวน 3 แห่ง	ประเมินตนเอง 1 แห่ง
เขตสุขภาพที่ 3	จำนวน 4 แห่ง	ประเมินตนเอง 0 แห่ง
เขตสุขภาพที่ 4	จำนวน 4 แห่ง	ประเมินตนเอง 4 แห่ง
เขตสุขภาพที่ 5	จำนวน 5 แห่ง	ประเมินตนเอง 1 แห่ง
เขตสุขภาพที่ 6	จำนวน 3 แห่ง	ประเมินตนเอง 2 แห่ง
เขตสุขภาพที่ 7	จำนวน 2 แห่ง	ประเมินตนเอง 2 แห่ง
เขตสุขภาพที่ 8	จำนวน 4 แห่ง	ประเมินตนเอง 1 แห่ง
เขตสุขภาพที่ 9	จำนวน 2 แห่ง	ประเมินตนเอง 2 แห่ง
เขตสุขภาพที่ 10	จำนวน 3 แห่ง	ประเมินตนเอง 1 แห่ง
เขตสุขภาพที่ 11	จำนวน 4 แห่ง	ประเมินตนเอง 2 แห่ง
เขตสุขภาพที่ 12	จำนวน 3 แห่ง	ประเมินตนเอง 0 แห่ง

องค์กรปกครองส่วนท้องถิ่นในเขตพื้นที่พิเศษ จำนวนทั้งสิ้น 22 แห่ง

เขตพัฒนาพิเศษภาคตะวันออก (EEC)	จำนวน 13 แห่ง
เขตเศรษฐกิจพิเศษชายแดน (SEZ)	จำนวน 9 แห่ง