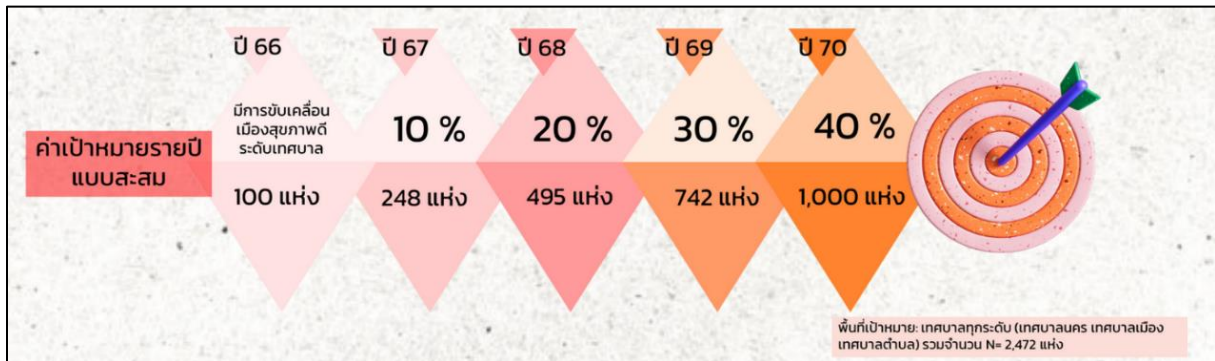


รายงานสรุปการประเมินรับรองเมืองสุขภาพดี ประจำปี 2567

(อัปเดต ณ 30 มิถุนายน 2567)

ปี 2567 กองประเมินผลกระทบต่อสุขภาพ กรมอนามัย ได้กำหนดเป้าหมายการขับเคลื่อนเมืองสุขภาพดี ร้อยละ 10 ขององค์กรปกครองส่วนท้องถิ่นระดับเทศบาล (เป้าหมายสะสม 248 แห่ง) ซึ่งในปี 2567 ได้กระจายค่าเป้าหมายให้ศูนย์อนามัยขับเคลื่อนดำเนินการขับเคลื่อนเมืองสุขภาพดี ศูนย์อนามัยละ 13 แห่ง รวมทั้งสิ้น 156 แห่ง ดังรูป (หมายเหตุ: เป้าหมายในปี 67 จำนวน 248 แห่ง นับจำนวนอปท.สะสมดำเนินงานตั้งแต่ปี 66)



จากการขับเคลื่อนเมืองสุขภาพดี ปี 2567 ในเดือนมิถุนายน 2567 พบว่ามีองค์กรปกครองส่วนท้องถิ่นสมัครเข้าร่วมและประเมินตนเองตามเกณฑ์มาตรฐานเมืองสุขภาพดี จำนวน 375 แห่ง แบ่งเป็นระดับเทศบาล จำนวน 267 แห่ง และระดับอบต.และเมืองพัทยา 108 แห่ง (ข้อมูล ณ วันที่ 5 ก.ค. 2567) โดยเมื่อวิเคราะห์ผลการประเมินตนเองขององค์กรปกครองส่วนท้องถิ่นพบว่า ส่วนใหญ่ประเมินตนเองตามเกณฑ์มาตรฐานเมืองสุขภาพดี อยู่ในระดับพื้นฐาน 181 แห่ง (ร้อยละ 48.27) รองลงมาเป็นไม่ผ่าน 78 แห่ง (ร้อยละ 20.80) ระดับดีมาก 61 แห่ง (ร้อยละ 16.27) และระดับดี 55 แห่ง (ร้อยละ 14.67) และ ตามลำดับ รายละเอียดดังตาราง

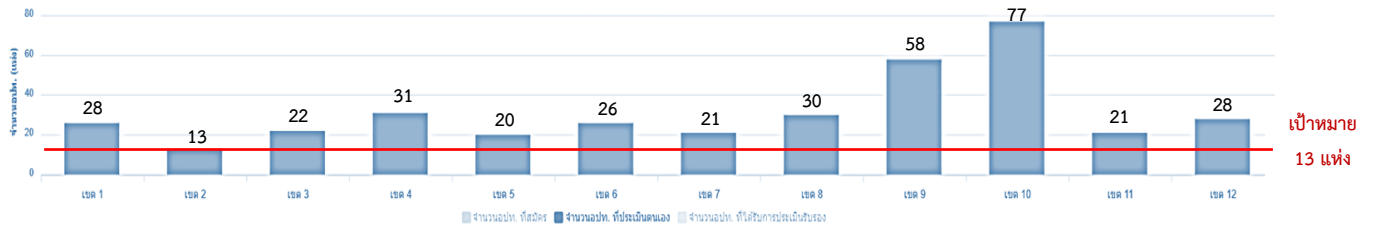
จำนวนองค์กรปกครองส่วนท้องถิ่นที่สมัครและประเมินตนเอง (375 แห่ง)			
ไม่ผ่าน	78 แห่ง	ร้อยละ	20.80
ระดับพื้นฐาน	181 แห่ง	ร้อยละ	48.27
ระดับดี	55 แห่ง	ร้อยละ	14.67
ระดับดีมาก	61 แห่ง	ร้อยละ	16.27

โดยมีประเด็นตัวชี้วัดที่องค์กรปกครองส่วนท้องถิ่นส่วนใหญ่ไม่ผ่านเกณฑ์ 3 ลำดับแรก ดังนี้
 ในระดับพื้นฐาน ได้แก่ ตัวชี้วัดที่ 16 สถานศึกษา ตัวชี้วัดที่ 11 ตลาดประเภทที่ 1 และตัวชี้วัดที่ 14 ศาสนสถาน
 ในระดับดี ได้แก่ ตัวชี้วัดที่ 16 สถานศึกษา ตัวชี้วัดที่ 11 ตลาดประเภทที่ 1 และตัวชี้วัดที่ 6 คุณภาพน้ำบริโภค

ประเด็นตัวชี้วัด	พื้นฐาน	ดี	ดีมาก
ตัวชี้วัดที่ 1 นโยบาย	94.37	60.86	48.26
ตัวชี้วัดที่ 2 พื้นที่สาธารณะ	91.96	58.98	36.19
ตัวชี้วัดที่ 3 Universal Design	86.33	57.64	39.95
ตัวชี้วัดที่ 4 มูลฝอย	95.44	70.51	53.62
ตัวชี้วัดที่ 5 สิ่งปฏิกูล	83.91	43.70	21.45
ตัวชี้วัดที่ 6 คุณภาพน้ำบริโภค	79.36	36.73	25.74
ตัวชี้วัดที่ 7 เหตุรำคาญ	97.32	41.29	32.44
ตัวชี้วัดที่ 8 การจัดการอากาศที่ดี	89.01	60.05	40.21
ตัวชี้วัดที่ 9 สาธารณภัย	91.96	59.52	21.98
ตัวชี้วัดที่ 10 ที่พักอาศัย/บ้านเรือน/ชุมชนสะอาด สุขอนามัยดี	90.08	51.21	36.46
ตัวชี้วัดที่ 11 ตลาดประเภทที่ 1	55.76	34.85	22.79
ตัวชี้วัดที่ 12 สถานที่จำหน่ายอาหาร	70.78	47.72	35.12
ตัวชี้วัดที่ 13 ส้วมสาธารณะ	71.58	40.75	23.59
ตัวชี้วัดที่ 14 ศาสนสถาน	69.17	41.29	31.10
ตัวชี้วัดที่ 15 สถานพัฒนาเด็กปฐมวัย	85.25	55.76	47.72
ตัวชี้วัดที่ 16 สถานศึกษา	40.75	20.38	17.16
ตัวชี้วัดที่ 17 การส่งเสริมสุขภาพกลุ่มวัย	96.25	70.51	63.00
ตัวชี้วัดที่ 18 การรวมกลุ่มทางสังคม	94.10	67.29	54.69
ตัวชี้วัดที่ 19 ความรอบรู้ด้านสุขภาพ	78.28	45.31	34.58
ตัวชี้วัดที่ 20 เด็กมีพัฒนาการสมวัย			81.50
ตัวชี้วัดที่ 21 ประชาชนอายุ 15 ปีขึ้นไป มีความรอบรู้ด้านสุขภาพ			70.24
ตัวชี้วัดที่ 22 ผู้สูงอายุมีแผนส่งเสริมสุขภาพดี (Wellness Plan)			72.65

ในระดับดีมาก ได้แก่ ตัวชี้วัดที่ 16 สถานศึกษา ตัวชี้วัดที่ 5 สิ่งปฏิกูล และตัวชี้วัดที่ 9 สาธารณภัย

กราฟแสดงจำนวนการสมัคร และประเมินตนเองตามเกณฑ์มาตรฐานเมืองสุภาพดี
ขององค์กรปกครองส่วนท้องถิ่นระดับเทศบาล อบต. และเมืองพัทยา (375 แห่ง)
แบ่งตามรายเขตสุขภาพ



กราฟแสดงจำนวนการสมัคร และประเมินตนเองตามเกณฑ์มาตรฐานเมืองสุภาพดี
ขององค์กรปกครองส่วนท้องถิ่นระดับเทศบาล (267 แห่ง) แบ่งตามรายเขตสุขภาพ

