

รายงานผลการดำเนินงานตัวชี้วัด 2.3 กำหนดการดำเนินงานตามแผนปฏิบัติการระดับหน่วยงาน ประจำปีงบประมาณ พ.ศ. 2568

รอบ 5 เดือนแรก (1 ตุลาคม 2567 – 28 กุมภาพันธ์ 2568)

กองประเมินผลกระทบต่อสุขภาพ ได้ดำเนินงานจังหวัดจัดการปัจจัยเสี่ยงต่อสุขภาพจากมลพิษทางอากาศ โดยมีประเด็นการดำเนินงานและรายละเอียด ดังนี้

ตัวชี้วัดที่ 2.3	ร้อยละของการดำเนินงานตามแผนปฏิบัติการระดับหน่วยงาน ประจำปีงบประมาณ พ.ศ. 2568			
	Reach	Effectiveness	Adoption	Implementation
ตัวชี้วัด	ร้อยละเจ้าหน้าที่สาธารณสุขในจังหวัดได้รับข้อมูลเกี่ยวกับแผนงาน มาตรการ และถ่ายทอดความรู้ในการจัดการเพื่อลดและป้องกันผลกระทบต่อสุขภาพจากมลพิษทางอากาศ	ร้อยละประชาชนมีพฤติกรรมป้องกันตนเองจากการรับสัมผัสมลพิษทางอากาศ	จำนวนชุมชนที่เข้าร่วมเป็นต้นแบบเป็นชุมชนรอบรู้ในการจัดการความเสี่ยงต่อสุขภาพจากมลพิษทางอากาศ	ร้อยละจังหวัดเสี่ยงมีแผนมาตรการในการดูแล ป้องกันผลกระทบต่อสุขภาพของประชาชนจากมลพิษทางอากาศ
เป้าหมาย	ร้อยละ 75	ร้อยละ 30	26 ชุมชน	ร้อยละ 75
เดือนตุลาคม 2567	ยังไม่มีผลการดำเนินงาน	ยังไม่มีผลการดำเนินงาน	ยังไม่มีผลการดำเนินงาน	ยังไม่มีผลการดำเนินงาน
เดือนพฤศจิกายน 2567	ยังไม่มีผลการดำเนินงาน	ยังไม่มีผลการดำเนินงาน	ยังไม่มีผลการดำเนินงาน	ยังไม่มีผลการดำเนินงาน
เดือนธันวาคม 2567	ยังไม่มีผลการดำเนินงาน	ยังไม่มีผลการดำเนินงาน	ยังไม่มีผลการดำเนินงาน	ยังไม่มีผลการดำเนินงาน
เดือนมกราคม 2568	<ul style="list-style-type: none"> • เล่มรายงานและหนังสือส่งมาตรการให้แก่ สสจ. • ทำเนียบรายชื่อเจ้าหน้าที่สาธารณสุขที่เข้าร่วมประชุมชี้แจง 	-	<ul style="list-style-type: none"> • ทำเนียบรายชื่อชุมชนที่เข้าร่วมเป็นต้นแบบการเป็นชุมชนรอบรู้ในการจัดการความเสี่ยงต่อสุขภาพจากมลพิษทางอากาศ 	-

ตัวชี้วัดที่ 2.3	ร้อยละของการดำเนินงานตามแผนปฏิบัติการระดับหน่วยงาน ประจำปีงบประมาณ พ.ศ. 2568			
	Reach	Effectiveness	Adoption	Implementation
	มาตรการ แผน และความรู้ต่าง ๆ จำนวน 120 รายชื่อ คิดเป็นร้อยละ 100		จำนวน 31 ชุมชน คิดเป็นร้อยละ 100	
เดือนกุมภาพันธ์ 2568	-	● 4HealthPM2.5 ร้อยละ 38.70	-	● รายงานผลการดำเนินงานจังหวัด จัดการปัจจัยเสี่ยง เพื่อลดและ ป้องกันผลกระทบต่อสุขภาพจาก มลพิษทางอากาศ

แหล่งรายการอ้างอิง

- เล่มรายงาน
คู่มือการดำเนินงานด้านการแพทย์และสาธารณสุข กรณี ฝุ่นละอองขนาดไม่เกิน 2.5 ไมครอน (PM2.5) ปี 2563
หนังสือส่งมาตรการให้แก่ สสจ.
R-2 region.pdf
R-3 others.pdf
ทำเนียบรายชื่อ เจ้าหน้าที่สาธารณสุข ที่เข้าร่วมประชุมฯ Namelist_Off.pdf
- ร้อยละประชาชนมีพฤติกรรมป้องกันตนเองจากการรับสัมผัสมลพิษทางอากาศ
4HealthPM2.5 แบบย่อ E-total.jpg (750x546)
4HealthPM2.5 แบบเต็ม E-total_sum.jpg (1920x5010)
- ทำเนียบรายชื่อชุมชนที่เข้าร่วมเป็นต้นแบบการเป็นชุมชนรอบรู้ในการจัดการความเสี่ยงต่อสุขภาพจากมลพิษทางอากาศ Commu_namelist.pdf
- รายงานผลการดำเนินงานจังหวัดจัดการปัจจัยเสี่ยง เพื่อลดและป้องกันผลกระทบต่อสุขภาพจากมลพิษทางอากาศ Measurement.pdf

ประเด็น	เป้าหมาย	ผลการดำเนินงาน	ร้อยละ	ดัชนี
R	ร้อยละ 75	คู่มือรายงาน และหนังสือส่ง มาตรการให้แก่ สสจ. - ทำเนียบรายชื่อ เจ้าหน้าที่ สาธารณสุขที่เข้า ร่วม ประชุมชี้แจง มาตรการ แผน และความรู้ต่าง ๆ ร้อยละ 100	100	3
E	ร้อยละ 30	4HealthPM2.5 ได้ 38.70	129	1
A	26 ชุมชน	31 ชุมชน	119.23	2
I	ร้อยละ 75	ร้อยละ 100	100	3
คิดเป็นดัชนีภาพรวม (ค่ากลาง Median ของ R E A I โดย				
1. นำดัชนีมาเรียงจากน้อย ไป มาก = 129, 119.23, 100, 100				
2. นำค่าดัชนีตำแหน่งที่ 2 และ 3 มารวมกัน = 219.23 แล้วหาร 2 = 109.62				

สรุปผลการดำเนินงาน รอบ 5 เดือนแรก ได้เท่ากับ 109.62

รายละเอียดผลการดำเนินงาน

ประเด็น	เป้าหมาย	ผลการดำเนินงาน	คำอธิบาย	หลักฐาน
<p>R: Reach: ร้อยละเจ้าหน้าที่สาธารณสุขในจังหวัดได้รับข้อมูลเกี่ยวกับแผนงาน มาตรการ และถ่ายทอดความรู้ในการจัดการเพื่อลดและป้องกันผลกระทบต่อสุขภาพจากมลพิษทางอากาศ</p>	<p>ร้อยละ 75</p>	<ul style="list-style-type: none"> - ร้อยละ 98.70 ของเจ้าหน้าที่สาธารณสุขได้รับข้อมูลเกี่ยวกับแผนงาน มาตรการ และถ่ายทอดความรู้ในการจัดการเพื่อลดและป้องกันผลกระทบต่อสุขภาพจากมลพิษทางอากาศ (ตามรายชื่อในทำเนียบเจ้าหน้าที่สาธารณสุข) - ร้อยละ 100 เจ้าหน้าที่สาธารณสุขใน 77 จังหวัด ได้รับข้อมูลเกี่ยวกับแผนงาน มาตรการ และถ่ายทอดความรู้ในการจัดการเพื่อลดและป้องกันผลกระทบต่อสุขภาพจากมลพิษทางอากาศ - มีการจัดจัดสัมมนา อบรมให้ความรู้แก่เจ้าหน้าที่สาธารณสุขในพื้นที่เสี่ยง โดยเฉพาะประเด็นที่ต้องเร่งดำเนินการฯ จำนวน 5 ครั้ง ซึ่งมีจำนวนเจ้าหน้าที่สาธารณสุขเข้าร่วมอบรมจำนวนกว่า 3,400 คน ใน 77 จังหวัด ได้แก่ <ul style="list-style-type: none"> - การสัมมนาวิชาการคนไทยรอบรู้ฝุ่น ครั้งที่ 1 “กฎหมายว่าด้วยการสาธารณสุข กับการแก้ไขปัญหามอกควันและฝุ่นละอองขนาดเล็ก” (2 ธ.ค.67) - การพัฒนาศักยภาพภาคีเครือข่ายในการจัดทำห้องปลอดฝุ่นเพื่อป้องกันผลกระทบต่อสุขภาพจากฝุ่นละอองขนาดเล็ก สำหรับองค์กรปกครองส่วนท้องถิ่น ครั้งที่ 1 (20 ธ.ค.67) 	<ul style="list-style-type: none"> - มีการส่งแผน มาตรการการดำเนินงานด้านการแพทย์และสาธารณสุข กรณีฝุ่นละอองขนาดเล็ก - มีการสื่อสารมาตรการ และแผนการดำเนินงานให้แก่เจ้าหน้าที่สาธารณสุข - มีการสื่อสารความรู้ จัดสัมมนาให้แก่เจ้าหน้าที่สาธารณสุขในพื้นที่เสี่ยง 	<ul style="list-style-type: none"> - เล่มรายงานและนส. ส่งมาตรการให้แก่ สสจ. - ทำเนียบรายชื่อเจ้าหน้าที่สาธารณสุขที่เข้าร่วมประชุมชี้แจง มาตรการ แผน และความรู้ต่าง ๆ

ประเด็น	เป้าหมาย	ผลการดำเนินงาน	คำอธิบาย	หลักฐาน
		<ul style="list-style-type: none"> - การพัฒนาศักยภาพภาคีเครือข่ายในการจัดทำห้องปลอดฝุ่นเพื่อป้องกันผลกระทบต่อสุขภาพจากฝุ่นละอองขนาดเล็ก ครั้งที่ 2 (20 ม.ค.68) - การพัฒนาศักยภาพภาคีเครือข่ายในการจัดทำห้องปลอดฝุ่นเพื่อป้องกันผลกระทบต่อสุขภาพจากฝุ่นละอองขนาดเล็กสำหรับเจ้าหน้าที่และภาคเอกชน ครั้งที่ 3 (22 ม.ค.68) - การอบรมพัฒนาศักยภาพภาคีเครือข่ายในการจัดทำห้องปลอดฝุ่นเพื่อป้องกันผลกระทบต่อสุขภาพจากฝุ่นละอองขนาดเล็ก สำหรับสถานที่จำหน่ายอาหารและเครือข่ายภาคเอกชน ครั้งที่ 4 (19 ก.พ.68) 		
E: Effectiveness: ร้อยละประชาชนมีพฤติกรรมป้องกันตนเองจากการรับสัมผัสมลพิษทางอากาศ	ร้อยละ 30	- ประชาชน มีพฤติกรรมในการป้องกันอยู่ในระดับดี ร้อยละ 38.7	- ผลการประเมินพฤติกรรมการป้องกันตนเอง ผ่าน 4HealthPM2.5	- 4HealthPM2.5
A: Adoption: จำนวนชุมชนที่เข้าร่วมเป็นต้นแบบเป็นชุมชนรอบรู้ในการจัดการความเสี่ยงต่อสุขภาพจากมลพิษทางอากาศ	26 ชุมชน	- จำนวนชุมชนที่เข้าร่วมเป็นต้นแบบเป็นชุมชนรอบรู้ในการจัดการความเสี่ยงต่อสุขภาพจากมลพิษทางอากาศ จำนวน 31 ชุมชน	<ul style="list-style-type: none"> - คัดเลือกชุมชนศอ.ละ 2 ชุมชนในพื้นที่เสี่ยงจากมลพิษทางอากาศ - ชี้แจงรายละเอียดการดำเนินงานและได้รับการพัฒนาศักยภาพ 	<ul style="list-style-type: none"> - ทำเนียบรายชื่อชุมชนที่เข้าร่วมเป็นต้นแบบการเป็นชุมชนรอบรู้ในการจัดการความเสี่ยงต่อสุขภาพจากมลพิษทางอากาศ

ประเด็น	เป้าหมาย	ผลการดำเนินงาน	คำอธิบาย	หลักฐาน
<p>I: Implementation: ร้อยละ จังหวัดเชียงใหม่ แผน มาตรการในการดูแล ป้องกันผลกระทบต่อสุขภาพของประชาชนจากมลพิษทางอากาศ</p>	<p>ร้อยละ 75</p>	<p>ร้อยละ 100 จังหวัดเชียงใหม่ แผน มาตรการในการดูแล ป้องกันผลกระทบต่อสุขภาพของประชาชนจากมลพิษทางอากาศ</p>	<p>- จังหวัดมีการจัดทำ แผน/มาตรการฯ</p>	<p>- รายงานผลการดำเนินงานจังหวัด จัดการปัจจัยเสี่ยง เพื่อลดและป้องกัน ผลกระทบต่อสุขภาพจากมลพิษทางอากาศ</p>

R: Reach: ร้อยละเจ้าหน้าที่สาธารณสุขในจังหวัดได้รับข้อมูลเกี่ยวกับแผนงาน มาตรการ และถ่ายทอดความรู้ในการจัดการเพื่อลดและป้องกันผลกระทบต่อสุขภาพจากมลพิษทางอากาศ

1. กองประเมินผลกระทบต่อสุขภาพ ได้มีดำเนินการจัดทำมาตรการการดำเนินงานด้านการแพทย์และสาธารณสุข กรณี ฝุ่นละอองขนาดเล็ก ร่วมกับหน่วยงานภาคเครือข่ายที่เกี่ยวข้อง ได้แก่ กรมควบคุมโรค กรมการแพทย์ สำนักปลัดกระทรวงสาธารณสุข กรมสนับสนุนบริการสุขภาพ ทั้งนี้ ได้มีการประชุมเพื่อชี้แจงแผนการดำเนินงานแก่หน่วยงานในระดับพื้นที่ เมื่อวันที่ 6 ธันวาคม 2567 แพทย์หญิงอัมพร เบญจพลพิทักษ์ อธิบดีกรมอนามัย ได้มอบหมายให้นางสาวนัยนา ไข่เทียมวงศ์ ผู้อำนวยการกองประเมินผลกระทบต่อสุขภาพ และเจ้าหน้าที่ที่เกี่ยวข้อง ประชุมประชุมทางไกล (Web conference) การเตรียมความพร้อมด้านการแพทย์และสาธารณสุข กรณี หมอกควันและฝุ่นละอองขนาดเล็ก ปี 2568 ณ ห้องประชุม PHEOC-1 กองสาธารณสุขฉุกเฉิน ชั้น 7 อาคาร 5 สำนักงานปลัดกระทรวงสาธารณสุข และผ่านระบบออนไลน์ โดยมี นายแพทย์วีรุฒิ อิมสำราญ รองปลัดกระทรวงสาธารณสุข เป็นประธาน ร่วมกับหน่วยงานทั้งกรมควบคุมโรค กรมการแพทย์ สำนักสุขภาพดิจิทัล กองสาธารณสุขฉุกเฉิน สำนักงานเขตสุขภาพ และสำนักงานสาธารณสุขจังหวัดทั่วประเทศ 77 จังหวัด เพื่อชี้แจงแนวทางและมาตรการการดำเนินงานในการจัดการเพื่อลดและป้องกันผลกระทบต่อสุขภาพจากมลพิษทางอากาศ โดยสามารถดูรายละเอียดได้ที่ <https://hia.anamai.moph.go.th/th/news-anamai/220250#>

2. กองประเมินผลกระทบต่อสุขภาพ มีการส่งแผนมาตรการการดำเนินงานด้านการแพทย์และสาธารณสุข กรณี ฝุ่นละอองขนาดเล็ก และสื่อสารมาตรการและแผนการดำเนินงานให้แก่เจ้าหน้าที่สาธารณสุข เพื่อได้รับข้อมูลเกี่ยวกับแผนงาน มาตรการ และถ่ายทอดความรู้ในการจัดการเพื่อลดและป้องกันผลกระทบต่อสุขภาพจากมลพิษทางอากาศ จำนวน 77 จังหวัด



3. กองประเมินผลกระทบต่อสุขภาพ มีการสื่อสารความรู้ให้แก่เจ้าหน้าที่สาธารณสุขใน 77 จังหวัด โดยได้มีจัดสัมมนาให้แก่เจ้าหน้าที่สาธารณสุขในการจัดสัมมนา รวมทั้งอบรมให้ความรู้แก่เจ้าหน้าที่สาธารณสุขในพื้นที่เสี่ยง โดยเฉพาะประเด็นที่ต้องเร่งดำเนินการฯ จำนวน 5 ครั้ง ซึ่งมีจำนวนเจ้าหน้าที่เข้าร่วมอบรม จำนวนกว่า 3,400 คน กระจายใน 77 จังหวัด ได้แก่

จัดการจัดสัมมนา อบรม	จำนวน	หลักฐาน
การสัมมนาวิชาการคนไทยรอบรู้สู้ฝุ่น “กฎหมายว่าด้วยการสาธารณสุข กับการ แก้ไขปัญหาหมอกควันและฝุ่นละออง ขนาดเล็ก” (2 ธ.ค.67)	600 คน	https://www.anamai.moph.go.th/th/news-anamai/43879
การพัฒนาศักยภาพภาคีเครือข่ายในการ จัดทำห้องปลอดฝุ่นเพื่อป้องกัน ผลกระทบต่อสุขภาพจากฝุ่นละออง ขนาดเล็ก ครั้งที่ 1 (20 ธ.ค.67)	600 คน	https://hia.anamai.moph.go.th/th/news-anamai/220487
การพัฒนาศักยภาพภาคีเครือข่ายในการ จัดทำห้องปลอดฝุ่นเพื่อป้องกัน ผลกระทบต่อสุขภาพจากฝุ่นละออง ขนาดเล็ก ครั้งที่ 2 (20 ม.ค.68)	1,500 คน	https://hia.anamai.moph.go.th/th/news-anamai/220926
การพัฒนาศักยภาพภาคีเครือข่ายในการ จัดทำห้องปลอดฝุ่นเพื่อป้องกัน ผลกระทบต่อสุขภาพจากฝุ่นละออง ขนาดเล็ก ครั้งที่ 3 (22 ม.ค.68)	100 คน	https://hia.anamai.moph.go.th/th/news-anamai/220927
การอบรมพัฒนาศักยภาพภาคีเครือข่าย ในการจัดทำห้องปลอดฝุ่นเพื่อป้องกัน ผลกระทบต่อสุขภาพจากฝุ่นละออง ขนาดเล็ก ครั้งที่ 4 (19 ก.พ.68)	600 คน	https://hia.anamai.moph.go.th/th/news-anamai/221370
รวมจำนวน	3,400 คน	

4. รายชื่อทำเนียบเจ้าหน้าที่สาธารณสุข จังหวัดจัดการปัจจัยเสี่ยงต่อสุขภาพจากมลพิษทางอากาศ

เขตสุขภาพที่	ชื่อจังหวัด	ชื่อ สกุล	ตำแหน่ง	หน่วยงาน
เขตสุขภาพที่ 1	เชียงราย	นางสาวอรทัย ไชยวงศ์	นักวิชาการสาธารณสุขปฏิบัติการ	สำนักงานสาธารณสุขจังหวัดเชียงราย
เขตสุขภาพที่ 1	เชียงราย	พงษ์ศธร แก้วพลิก	นักวิชาการสาธารณสุขปฏิบัติการ	สำนักงานสาธารณสุขจังหวัดเชียงราย
เขตสุขภาพที่ 1	เชียงใหม่	นายธนีสร ธิติปภาดา	นักวิชาการสาธารณสุขชำนาญการพิเศษ	สสจ.เชียงใหม่
เขตสุขภาพที่ 1	น่าน	ชลนิกา เครื่องมีด	นักสาธารณสุขปฏิบัติการ	สสจ.น่าน
เขตสุขภาพที่ 1	พะเยา	นางนงศราญ สกุนาพงศ์	นักวิชาการสาธารณสุขชำนาญการพิเศษ	สำนักงานสาธารณสุขจังหวัดพะเยา
เขตสุขภาพที่ 1	พะเยา	พฤทธิ ชัยตรุณ	นักวิชาการสาธารณสุขชำนาญการ	สสจ.พะเยา
เขตสุขภาพที่ 1	แพร่	นางวนิดา ธนะหล้าสกุล	นักวิชาการสาธารณสุขชำนาญการ	สำนักงานสาธารณสุขจังหวัดแพร่
เขตสุขภาพที่ 1	แพร่	นายธำรงค์ศักดิ์ แสนยศ	นักวิชาการสาธารณสุขชำนาญการ	สสจ.แพร่
เขตสุขภาพที่ 1	แม่ฮ่องสอน	นางทวีศรี ฉ่ำมณี	นักวิชาการสาธารณสุขชำนาญการ	สำนักงานสาธารณสุขจังหวัดแม่ฮ่องสอน
เขตสุขภาพที่ 1	ลำปาง	นางชลธิชา ขระเขื่อน	หัวหน้ากลุ่มงานอนามัยสิ่งแวดล้อมและอาชีวอนามัย	สสจ.ลำปาง

เขตสุขภาพที่	ชื่อจังหวัด	ชื่อ สกุล	ตำแหน่ง	หน่วยงาน
เขตสุขภาพที่ 1	ลำพูน	นาง วรัญญา สุวรรณ	นักวิชาการสาธารณสุขชำนาญการ	สำนักงานสาธารณสุขจังหวัดลำพูน
เขตสุขภาพที่ 2	ตาก	นายชุมพล สายรัมย์	นักวิชาการสาธารณสุขชำนาญการ	สำนักงานสาธารณสุขจังหวัดตาก
เขตสุขภาพที่ 2	พิษณุโลก	ธนาลักษณ์ สุขประสาน	นักสาธารณสุขชำนาญการ	สสจ.พิษณุโลก
เขตสุขภาพที่ 2	พิษณุโลก	นายกิตติ ปรีชานา	นักวิชาการสาธารณสุข	สำนักงานสาธารณสุขจังหวัดพิษณุโลก
เขตสุขภาพที่ 2	เพชรบูรณ์	นางรัชนก ศรีเงินยวง	นักสาธารณสุขปฏิบัติการ	สำนักงานสาธารณสุขจังหวัดเพชรบูรณ์
เขตสุขภาพที่ 2	สุโขทัย	นายกิตติพันธ์ ธิช่างทอง	นักวิชาการสาธารณสุขปฏิบัติการ	กลุ่มงานอนามัยสิ่งแวดล้อม สำนักงานสาธารณสุขจังหวัดสุโขทัย
เขตสุขภาพที่ 2	สุโขทัย	อนุ เอี่ยมทอง	นักวิชาการสาธารณสุขชำนาญการพิเศษ	สำนักงานสาธารณสุขจังหวัดสุโขทัย
เขตสุขภาพที่ 2	อุดรดิตถ์	นางสาวผการัตน์ เลิศจันทร์	นักวิชาการสาธารณสุขปฏิบัติการ	สำนักงานสาธารณสุขจังหวัดอุดรดิตถ์
เขตสุขภาพที่ 3	กำแพงเพชร	นางสาวชนิษฐา คงดี	นักสาธารณสุขปฏิบัติการ	สำนักงานสาธารณสุขจังหวัดกำแพงเพชร
เขตสุขภาพที่ 3	กำแพงเพชร	นายกิตติ แก้วบุตร	นักวิชาการสาธารณสุขชำนาญการพิเศษ	สำนักงานสาธารณสุขจังหวัดกำแพงเพชร
เขตสุขภาพที่ 3	กำแพงเพชร	นายมนัส สุขสกุล	นักวิชาการสาธารณสุขชำนาญการ	สำนักงานสาธารณสุขจังหวัดกำแพงเพชร

เขตสุขภาพที่	ชื่อจังหวัด	ชื่อ สกุล	ตำแหน่ง	หน่วยงาน
เขตสุขภาพที่ 3	ชัยนาท	นางเนตรนภา พรฐิตา นนท์	นักวิชาการสาธารณสุขชำนาญการพิเศษ	สำนักงานสาธารณสุขจังหวัดชัยนาท
เขตสุขภาพที่ 3	ชัยนาท	นายณรงค์ เอี่ยมรอด	นักวิชาการสาธารณสุขชำนาญการ	สำนักงานสาธารณสุขจังหวัดชัยนาท
เขตสุขภาพที่ 3	นครสวรรค์	สุนัตตรา ปานทรัพย์	นักวิชาการสาธารณสุขชำนาญการ	สำนักงานสาธารณสุขจังหวัดนครสวรรค์
เขตสุขภาพที่ 3	พิจิตร	วิมลลักษณ์ วิมล	นักวิชาการสาธารณสุข	สำนักงานสาธารณสุขจังหวัดพิจิตร
เขตสุขภาพที่ 3	อุทัยธานี	นางสาวจิรวรรณ ทวีเขต กรณ์	นักสาธารณสุขชำนาญการ	สำนักงานสาธารณสุขจังหวัดอุทัยธานี
เขตสุขภาพที่ 4	นครนายก	นางสาวพัทธ์ธีรา บุญคำ	นักวิชาการสาธารณสุขปฏิบัติการ	สำนักงานสาธารณสุขจังหวัดนครนายก
เขตสุขภาพที่ 4	นนทบุรี	นางกนกพร สายสุวรรณ นที	นักวิชาการสาธารณสุขชำนาญการพิเศษ	สำนักงานสาธารณสุขจังหวัดนนทบุรี
เขตสุขภาพที่ 4	ปทุมธานี	น.ส.กุลสินี แสงศรี	นักวิชาการสาธารณสุข	สสจ.ปทุมธานี
เขตสุขภาพที่ 4	พระนครศรีอยุธยา	นางสาวมัลลิตา มณฑป ใหญ่	นักวิชาการสาธารณสุข	สสจ.พระนครศรีอยุธยา
เขตสุขภาพที่ 4	ลพบุรี	นายสุเทพ พลอยพลา ยแก้ว	นักวิเคราะห์นโยบายและแผนชำนาญการ พิเศษ	สำนักงานสาธารณสุขจังหวัดลพบุรี
เขตสุขภาพที่ 4	สระบุรี	นางสาววิชุดิณี หัสรังค์	นักวิชาการสาธารณสุขปฏิบัติการ	สำนักงานสาธารณสุขจังหวัดสระบุรี

เขตสุขภาพที่	ชื่อจังหวัด	ชื่อ สกุล	ตำแหน่ง	หน่วยงาน
เขตสุขภาพที่ 4	สระบุรี	นางสาวสุชาดา บุญ สำราญ	นักวิชาการสาธารณสุขปฏิบัติการ	สำนักงานสาธารณสุขจังหวัดสระบุรี
เขตสุขภาพที่ 4	สระบุรี	นางสาวสุภาพร พูลเพิ่ม	นักสาธารณสุขชำนาญการ	สำนักงานสาธารณสุขจังหวัดสระบุรี
เขตสุขภาพที่ 4	สระบุรี	ปนัดดา ชละเอม	นักวิชาการสาธารณสุขชำนาญการ	สสจ.สระบุรี
เขตสุขภาพที่ 4	สระบุรี	สิทธานนท์ แจ่มหอม	นักสาธารณสุขชำนาญการ	สสจ.สระบุรี
เขตสุขภาพที่ 4	สระบุรี	สุชาดา บุญสำราญ	นักวิชาการสาธารณสุขปฏิบัติการ	สสจ.สระบุรี
เขตสุขภาพที่ 4	สิงห์บุรี	นางสาวชญาณี ศรีวรรณ	นักวิชาการสาธารณสุขปฏิบัติการ	สำนักงานสาธารณสุขจังหวัดสิงห์บุรี
เขตสุขภาพที่ 4	สิงห์บุรี	นายถาวร ปานเพ็ชร	นักวิชาการสาธารณสุขชำนาญการพิเศษ	สำนักงานสาธารณสุขจังหวัดสิงห์บุรี
เขตสุขภาพที่ 4	อ่างทอง	นางสาวดนชิตา เกตุวงษ์	นักวิชาการสาธารณสุข	รพ.สามโก้
เขตสุขภาพที่ 4	อ่างทอง	นางสาวธิดารัตน์ นุช ถนอม	นักวิชาการสาธารณสุขชำนาญการ	สสจ.อ่างทอง
เขตสุขภาพที่ 4	อ่างทอง	นายสมชาย รักรวงษ์วาน	นักวิชาการสาธารณสุขชำนาญการพิเศษ	สสจ.อ่างทอง
เขตสุขภาพที่ 4	อ่างทอง	เมตตา ธีระนิติ	นวก.สธ.	สสจ.อ่างทอง

เขตสุขภาพที่	ชื่อจังหวัด	ชื่อ สกุล	ตำแหน่ง	หน่วยงาน
เขตสุขภาพที่ 5	กาญจนบุรี	นายจามร สาเฉย	นักสาธารณสุขชำนาญการ	สำนักงานสาธารณสุขชำนาญการ
เขตสุขภาพที่ 5	นครปฐม	ศิริ ผลิเจริญสุข	นักสาธารณสุขปฏิบัติการ	สสจ.นครปฐม
เขตสุขภาพที่ 5	ประจวบคีรีขันธ์	ประภัสสร อ่อนเข้ม	นักวิชาการสาธารณสุขปฏิบัติการ	กลุ่มงานอนามัยสิ่งแวดล้อมและอาชีวอนามัย สสจ. ประจวบคีรีขันธ์
เขตสุขภาพที่ 5	เพชรบุรี	ว่าที่ร้อยตรี ธันยบูรณ์ มหานนท์	นักวิชาการสาธารณสุขปฏิบัติการ	สำนักงานสาธารณสุขจังหวัดเพชรบุรี
เขตสุขภาพที่ 5	ราชบุรี	นายนवल ใจเพชร	นักวิชาการสาธารณสุข	สสจ.ราชบุรี
เขตสุขภาพที่ 5	สมุทรสงคราม	นางสาวประไพพรรณ นำ พันธุ์วิวัฒน์	นักวิชาการสาธารณสุขชำนาญการ	สำนักงานสาธารณสุขจังหวัดสมุทรสงคราม
เขตสุขภาพที่ 5	สมุทรสงคราม	นายฐปกรณ์ ศิลาโชติ	นักวิชาการสาธารณสุขปฏิบัติการ	สสจ.สมุทรสงคราม
เขตสุขภาพที่ 5	สมุทรสาคร	กาญจนา อ่วมประทุม	เจ้าพนักงาน	รพ.สมุทรสาคร
เขตสุขภาพที่ 5	สมุทรสาคร	กาญจนา ฤทธิ์สิงห์	พยาบาลวิชาชีพ	กลุ่มงานอาชีวเวชกรรม
เขตสุขภาพที่ 5	สมุทรสาคร	กิตติญา จำปาทอง	เจ้าพนักงาน	รพ.สมุทรสาคร
เขตสุขภาพที่ 5	สมุทรสาคร	ขวัญจิตร ลีพึงธรรม	พยาบาลวิชาชีพ	รพ.สมุทรสาคร

เขตสุขภาพที่	ชื่อจังหวัด	ชื่อ สกุล	ตำแหน่ง	หน่วยงาน
เขตสุขภาพที่ 5	สมุทรสาคร	จิตาภา บรรพกาญจน์	พยาบาลวิชาชีพ	รพ.สมุทรสาคร
เขตสุขภาพที่ 5	สมุทรสาคร	จิราภรณ์ แท้วริยะกุล	พยาบาลวิชาชีพ	รพ.สมุทรสาคร
เขตสุขภาพที่ 5	สมุทรสาคร	ณัฐภัตสร อิมอำไภย	พนักงานช่วยเหลือคนไข้	รพ.สมุทรสาคร
เขตสุขภาพที่ 5	สมุทรสาคร	ณิชกมล ลอดฝุ่น	พนักงานช่วยเหลือคนไข้	รพ.สมุทรสาคร
เขตสุขภาพที่ 5	สมุทรสาคร	ธัญพร อุปถัมภ์	พนักงานช่วยเหลือคนไข้	รพ.สมุทรสาคร
เขตสุขภาพที่ 5	สมุทรสาคร	นพรัตน์ เอี่ยมจินดา	พนักงานช่วยเหลือคนไข้	รพ.สมุทรสาคร
เขตสุขภาพที่ 5	สมุทรสาคร	นันทวัน อุทธรส	เจ้าพนักงาน	รพ.สมุทรสาคร
เขตสุขภาพที่ 5	สมุทรสาคร	บุศรินทร์ กันกลิ่น	พยาบาลวิชาชีพ	รพ.สมุทรสาคร
เขตสุขภาพที่ 5	สมุทรสาคร	วรัญญา จันทร์สกุลณี	พนักงานช่วยเหลือคนไข้	รพ.สมุทรสาคร
เขตสุขภาพที่ 5	สมุทรสาคร	วรัญญา ธรานนท์	พนักงานช่วยเหลือคนไข้	กลุ่มงานอาชีวเวชกรรม
เขตสุขภาพที่ 5	สมุทรสาคร	วัลย์ลดา เลาทกุล	พยาบาลวิชาชีพ	รพ.สมุทรสาคร

เขตสุขภาพที่	ชื่อจังหวัด	ชื่อ สกุล	ตำแหน่ง	หน่วยงาน
เขตสุขภาพที่ 5	สมุทรสาคร	ศรณยา สีโรรส	นักวิชาการสาธารณสุขชำนาญการ	สสจ.สมุทรสาคร
เขตสุขภาพที่ 5	สมุทรสาคร	หนึ่งฤทัย ทศมาลี	พนักงานช่วยเหลือคนไข้	กลุ่มงานอาชีวเวชกรรม
เขตสุขภาพที่ 5	สุพรรณบุรี	นางทิพวรรณ ไพหก	เจ้าพนักงานสาธารณสุขชำนาญงาน	สำนักงานสาธารณสุขจังหวัดสุพรรณบุรี
เขตสุขภาพที่ 6	จันทบุรี	นายกัปภาส ธรรมปัญญา	นักวิชาการสาธารณสุขชำนาญการ	สำนักงานสาธารณสุขจังหวัดจันทบุรี
เขตสุขภาพที่ 6	ฉะเชิงเทรา	นายอนนท์ เทวานาครี	นักวิชาการสาธารณสุขชำนาญการ	สสจ ฉะเชิงเทรา
เขตสุขภาพที่ 6	ฉะเชิงเทรา	ลภัสสรดา สุขบำรุงศิลป์	นักวิชาการสาธารณสุข ชำนาญการ	รพ.บางน้ำเปรี้ยว
เขตสุขภาพที่ 6	ฉะเชิงเทรา	อนนท์ เทวานาครี	นักวิชาการสาธารณสุขชำนาญการ	สสจ ฉะเชิงเทรา
เขตสุขภาพที่ 6	ชลบุรี	นายติลก กลิ่นบัวแก้ว	นักวิชาการสาธารณสุขชำนาญการพิเศษ	สสจ.ชลบุรี
เขตสุขภาพที่ 6	ตราด	ทรงวิทย์ ภิรมย์ภักดี	หัวหน้ากลุ่มงานอนามัยสิ่งแวดล้อมและอาชีวอนามัย	สำนักงานสาธารณสุขจังหวัดตราด
เขตสุขภาพที่ 6	ตราด	นายธนพนธ์ คณะศาสน์	นักวิชาการสาธารณสุขปฏิบัติการ	สำนักงานสาธารณสุขจังหวัดตราด
เขตสุขภาพที่ 6	ปราจีนบุรี	รัศมีชญาณ์ จิระพงษ์	นักวิชาการสาธารณสุขชำนาญการ	สสจ ปราจีนบุรี

เขตสุขภาพที่	ชื่อจังหวัด	ชื่อ สกุล	ตำแหน่ง	หน่วยงาน
เขตสุขภาพที่ 6	ระยอง	นิตยา จวบลอย	นักวิชาการสาธารณสุขปฏิบัติการ	สสจ.ระยอง
เขตสุขภาพที่ 6	สมุทรปราการ	นางสาวภัทรกร กาญจนะ ศร	นักวิชาการสาธารณสุข	สำนักงานสาธารณสุขจังหวัดสมุทรปราการ
เขตสุขภาพที่ 6	สมุทรปราการ	นางสาวศิริรัณญ์จักรี ฤกษ์ ฤทธิ์	นักวิชาการสาธารณสุขปฏิบัติการ	สำนักงานสาธารณสุขจังหวัดสมุทรปราการ
เขตสุขภาพที่ 6	สมุทรปราการ	นายประยุทธ์ ปิติวรยุทธ	นักวิชาการสาธารณสุขชำนาญการพิเศษ	สำนักงานสาธารณสุขจังหวัดสมุทรปราการ
เขตสุขภาพที่ 6	สระแก้ว	นายสมโภชน์ เจริญยิ่ง	นักวิชาการสาธารณสุขชำนาญการ	สำนักงานสาธารณสุขจังหวัดสระแก้ว
เขตสุขภาพที่ 7	กาฬสินธุ์	นงลักษณ์ โชติमुख	นักสาธารณสุขชำนาญการ	กลุ่มงานอนามัยสิ่งแวดล้อมและอาชีวอนามัย สำนักงานสาธารณสุขจังหวัดกาฬสินธุ์
เขตสุขภาพที่ 7	ขอนแก่น	นางสาวนภัทรวรรณ สนธิ นอก	นักวิชาการสาธารณสุขชำนาญการ	สสจ.ขอนแก่น
เขตสุขภาพที่ 7	มหาสารคาม	สุกัญญา สารฤทธิคาม	นักวิชาการสาธารณสุขชำนาญการ	สสจ.มหาสารคาม
เขตสุขภาพที่ 7	ร้อยเอ็ด	นางอัญชลี แก่นภักดี	เจ้าพนักงานสาธารณสุขชำนาญงาน	สสจ.ร้อยเอ็ด
เขตสุขภาพที่ 8	นครพนม	นายปิยะ จันทร์ค้ายโคตร	นักวิชาการสาธารณสุขชำนาญการ	สสจ.นครพนม
เขตสุขภาพที่ 8	บึงกาฬ	นายไพชยนต์ โสตามรรค	นักวิชาการสาธารณสุข	สสจ.บึงกาฬ

เขตสุขภาพที่	ชื่อจังหวัด	ชื่อ สกุล	ตำแหน่ง	หน่วยงาน
เขตสุขภาพที่ 8	เลย	นายณรงค์ พรหมศรีจันทร์	นักสาธารณสุขชำนาญการ	สสจ.เลย
เขตสุขภาพที่ 8	สกลนคร	นายถาวร เมฆราช	นักวิชาการสาธารณสุขชำนาญการพิเศษ	สสจ.สกลนคร
เขตสุขภาพที่ 8	สกลนคร	ไอรดา ไชโยธา	นักวิชาการสาธารณสุขปฏิบัติการ	สสจ.สกลนคร
เขตสุขภาพที่ 8	หนองคาย	นางสาวนาถอนงค์ หวานแท้	นักวิชาการสาธารณสุขปฏิบัติการ	สำนักงานสาธารณสุขจังหวัดหนองคาย
เขตสุขภาพที่ 8	หนองบัวลำภู	ภุชพงษ์ ปัญญาชिरพงษ์	เจ้าพนักงานสาธารณสุขชำนาญงาน	สสจ.หนองบัวลำภู
เขตสุขภาพที่ 8	อุดรธานี	นายปรภากร ศิริคำน้อย	เจ้าพนักงานสาธารณสุขอาวุโส	สำนักงานสาธารณสุขจังหวัดอุดรธานี
เขตสุขภาพที่ 9	ชัยภูมิ	นายสุรพงษ์ ญาติสมบูรณ์	นักวิชาการสาธารณสุขชำนาญการ	สำนักงานสาธารณสุขจังหวัดชัยภูมิ
เขตสุขภาพที่ 9	นครราชสีมา	นายสุขเกษม หลาวทอง	นักสาธารณสุขปฏิบัติการ	สสจ.นครราชสีมา
เขตสุขภาพที่ 9	บุรีรัมย์	นายพุฒิธร มาลาทอง	นักวิชาการสาธารณสุข	สสจ.บุรีรัมย์
เขตสุขภาพที่ 9	สุรินทร์	นางสาวนริรัตน์ สุธัญญรัตน์	นักวิชาการสาธารณสุขปฏิบัติการ	สำนักงานสาธารณสุขจังหวัดสุรินทร์
เขตสุขภาพที่ 10	มุกดาหาร	นายสงกรานต์ ปันะกา	นักวิชาการสาธารณสุขปฏิบัติการ	สสจ.มุกดาหาร

เขตสุขภาพที่	ชื่อจังหวัด	ชื่อ สกุล	ตำแหน่ง	หน่วยงาน
เขตสุขภาพที่ 10	ยโสธร	นายวงศกร อังคะคำมูล	นักวิชาการสาธารณสุขชำนาญการ	สำนักงานสาธารณสุขจังหวัดยโสธร
เขตสุขภาพที่ 10	ศรีสะเกษ	นางสาวดารณี คำนึ่ง	นักวิชาการสาธารณสุขปฏิบัติการ	สำนักงานสาธารณสุขจังหวัดศรีสะเกษ
เขตสุขภาพที่ 10	อำนาจเจริญ	นางจันทร์จิรา สุวะไกร	นักวิชาการสาธารณสุขปฏิบัติการ	สำนักงานสาธารณสุขจังหวัดอำนาจเจริญ
เขตสุขภาพที่ 10	อำนาจเจริญ	นายยงยุทธ สุพล	นักวิชาการสาธารณสุขชำนาญการพิเศษ	กลุ่มงานอนามัยสิ่งแวดล้อมและอาชีวอนามัย สนง.สสจ.อจ.
เขตสุขภาพที่ 10	อุบลราชธานี	นางสาวรุ่งนภา สามเมฆ	นักวิชาการสาธารณสุขชำนาญการ	สำนักงานสาธารณสุขจังหวัดอุบลราชธานี
เขตสุขภาพที่ 11	กระบี่	นางจิตติมา เสริมสิน	พยาบาลวิชาชีพชำนาญการ	สำนักงานสาธารณสุขจังหวัดกระบี่
เขตสุขภาพที่ 11	ชุมพร	นายปวิตร ชัยวิสิทธิ์	นักวิชาการสาธารณสุขชำนาญการพิเศษ	สสจ.ชุมพร
เขตสุขภาพที่ 11	ชุมพร	นายวิศัลย์ ทศนคตธรรม	นักสาธารณสุขชำนาญการ	สสจ.ชุมพร
เขตสุขภาพที่ 11	นครศรีธรรมราช	นางสาวสุชาดา ศักดิ์ วิจารณ์	นักวิชาการสาธารณสุขปฏิบัติการ	สำนักงานสาธารณสุขจังหวัดนครศรีธรรมราช
เขตสุขภาพที่ 11	พังงา	นางสาว วนิตา กุลกิจ	นักสาธารณสุขปฏิบัติการ	สำนักงานสาธารณสุขจังหวัดพังงา
เขตสุขภาพที่ 11	ภูเก็ต	นางอาริยา แพนชัยภูมิ	นวก.สาธารณสุขชำนาญการพิเศษ	สสจ.ภูเก็ต

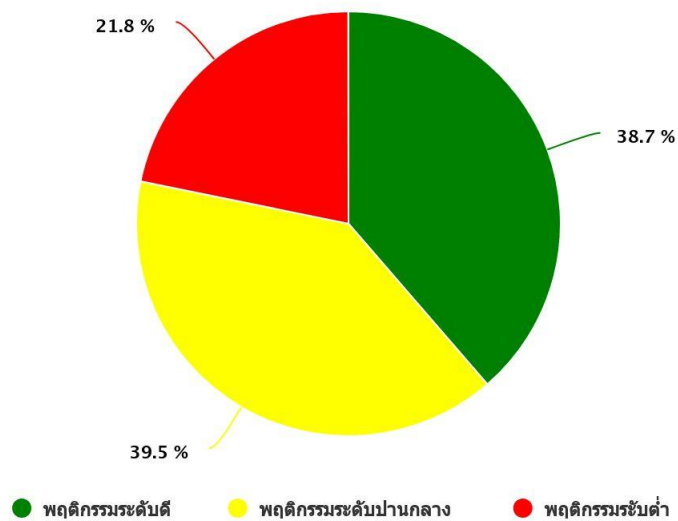
เขตสุขภาพที่	ชื่อจังหวัด	ชื่อ สกุล	ตำแหน่ง	หน่วยงาน
เขตสุขภาพที่ 11	ระนอง	นางสาวสมลักษณ์ ใจ เปี่ยม	นักสาธารณสุขปฏิบัติการ	สำนักงานสาธารณสุขจังหวัดระนอง
เขตสุขภาพที่ 11	สุราษฎร์ธานี	นางกนกวรรณ สุริยงค์	นักวิชาการสาธารณสุขปฏิบัติการ	สำนักงานสาธารณสุขจังหวัดสุราษฎร์ธานี
เขตสุขภาพที่ 12	ตรัง	นางเบญญาภา จันทร โหนด	เจ้าพนักงานสาธารณสุขชำนาญงาน	สำนักงานสาธารณสุขจังหวัดตรัง
เขตสุขภาพที่ 12	นราธิวาส	น.ส. พจนารถ คงสุวรรณ	นักสาธารณสุขชำนาญการ	073532058
เขตสุขภาพที่ 12	ปัตตานี	นายอดิศักดิ์ หวันประ รัตน์	นักสาธารณสุขชำนาญการ	สำนักงานสาธารณสุขจังหวัดปัตตานี
เขตสุขภาพที่ 12	พัทลุง	นางสาววิภาวดี เล่งอี	นักวิชาการสาธารณสุขจังหวัดพัทลุง	สสจ.พัทลุง
เขตสุขภาพที่ 12	พัทลุง	นายเฉลิมชัย แป้นน้อย	นักวิชาการสาธารณสุขชำนาญการ	074613127
เขตสุขภาพที่ 12	ยะลา	ซูรีนา สาและ	นักวิชาการสาธารณสุข	.สสจ.ยะลา
เขตสุขภาพที่ 12	สงขลา	นางสาวเสาวนีย์ หะยีอุมา	นักสาธารณสุขชำนาญการ	สสจ.สงขลา
เขตสุขภาพที่ 12	สงขลา	สุนันทา อนุตรพงษ์สกุล	นักวิชาการสาธารณสุขชำนาญการ	สำนักงานสาธารณสุขจังหวัดสงขลา
เขตสุขภาพที่ 12	สตูล	นายสันติพงษ์ ทองหอม	นักวิชาการสาธารณสุขชำนาญการ	สำนักงานสาธารณสุขจังหวัดสตูล

E: Effectiveness: ร้อยละประชาชนมีพฤติกรรมป้องกันตนเองจากการรับสัมผัสมลพิษทางอากาศ

จากการสำรวจร้อยละประชาชนมีพฤติกรรมป้องกันตนเองจากการรับสัมผัสมลพิษทางอากาศ ระหว่างวันที่ ระหว่าง 1 ตุลาคม 2567 -27 กุมภาพันธ์ 2568 จำนวน 8,239ราย พบว่าประชาชน มีพฤติกรรมในการป้องกันอยู่ในระดับดี ร้อยละ 38.7

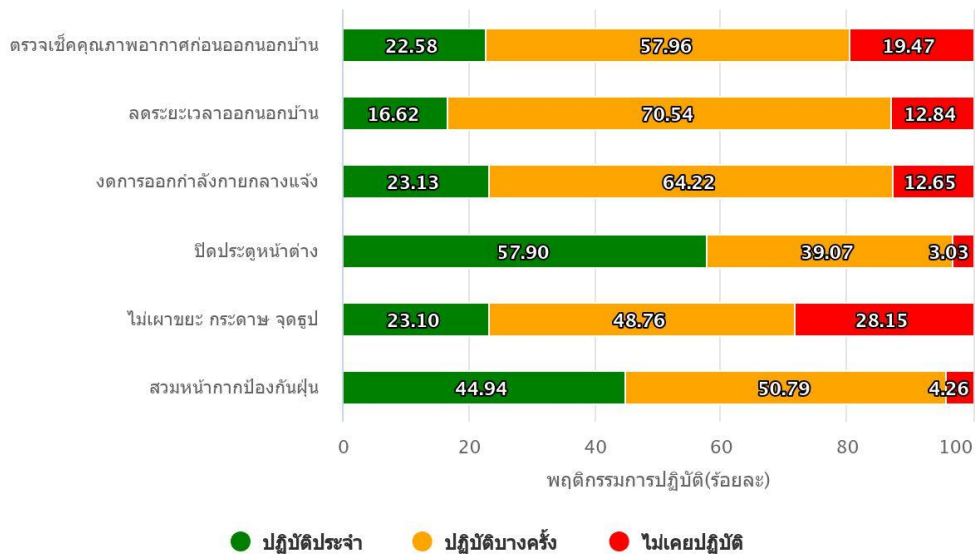
หลักฐาน : <https://4health.anamai.moph.go.th/dashboard>

ร้อยละพฤติกรรมป้องกันตนเองจาก PM2.5



Highcharts.com

พฤติกรรมป้องกันตนเองจากการรับสัมผัส PM 2.5 ของประชาชน



Highcharts.com

รายชื่อจำนวนชุมชนที่เข้าร่วมเป็นต้นแบบเป็นชุมชนรอบรู้ในการจัดการความเสี่ยงต่อสุขภาพจากมลพิษทางอากาศ

รายชื่อจำนวนชุมชนที่เข้าร่วมเป็นต้นแบบเป็นชุมชนรอบรู้ในการจัดการความเสี่ยงต่อสุขภาพจากมลพิษทางอากาศ จำนวน 31 ชุมชน รายละเอียดรายชื่อดังตาราง

ศูนย์อนามัย	ลำดับ	ชื่อชุมชน
1	1	ชุมชนตำบลเวียง อำเภอเมือง จังหวัดเชียงราย
	2	ชุมชนตำบลลี่ อำเภอลี้ จังหวัดลำพูน
	3	ชุมชน อ.สบปราบ จ.ลำปาง
2	4	ชุมชนตำบลธานี อำเภอเมือง จังหวัดสุโขทัย
	5	ชุมชนเมืองสุโขทัยธานี เทศบาลเมืองสุโขทัยธานี อำเภอเมืองสุโขทัย จังหวัดสุโขทัย
3	6	ชุมชนอำเภอไพศาลี จังหวัดนครสวรรค์
	7	ชุมชนในพื้นที่ตำบลเทพนคร อ.เมือง จ.กำแพงเพชร
	8	ชุมชนในอำเภอโพธิ์ประทับช้าง อ.โพธิ์ประทับช้าง จ.พิจิตร
	9	ชุมชนในพื้นที่อำเภอเมือง จ.ชัยนาท
4	10	ชุมชนตำบลบ้านหนองจอก อ.บ้านไร่ จ.อุทัยธานี
	11	ชุมชนอำเภอชัยบาดาล จังหวัดลพบุรี
5	12	ชุมชนอำเภอผักไห่ จังหวัดพระนครศรีอยุธยา
	13	ชุมชนพื้นที่ตำบลธงชัย อำเภอเมือง จังหวัดเพชรบุรี/ศูนย์เด็กเล็กวัดบุญทวี
	14	ชุมชน ต.ท่าทราย อ.เมือง จังหวัดสมุทรสาคร
6	15	ชุมชนทุกอำเภอในจังหวัดราชบุรี
	16	ชุมชนในจังหวัด สมุทรปราการ
7	17	ชุมชนในจังหวัด สมุทรปราการ
	18	ตำบลชื่นชม อ.ชื่นชม จ.มหาสารคาม
	19	เทศบาลนครขอนแก่น อ.เมือง จ.ขอนแก่น
8	20	ต.วังสาวป อ.ภูพาน จ. ขอนแก่น
	21	ต.กุดป่อง อ.เมือง จ.เลย
9	22	ต.หนองวัวซอ อ.หนองวัวซอ จ.อุดรธานี
	23	เทศบาลนครนครราชสีมา จ.นครราชสีมา
10	24	ทต.เฉลิมพระเกียรติ จังหวัดนครราชสีมา
	25	ตำบลมุก อ.เมือง จ.มุกดาหาร
	26	ชุมชนไร้ใต้ ต.ไร้ใต้ อ.พิบูลมังสาหาร จ.อุบลราชธานี
	27	ชุมชนในพื้นที่ จ. ศรีสะเกษ
11	28	ชุมชนในพื้นที่ จ.อำนาจเจริญ
	29	เทศบาลตำบลหาดทรายรี จ.ชุมพร
13	30	เทศบาลตำบลร่อนพิบูลย์ จังหวัดนครศรีธรรมราช
	31	ชุมชนคลองลัดภาชี เขตภาชีเจริญ

I: Implementation: ร้อยละจังหวัดเสี่ยงมีแผน มาตรการในการดูแล ป้องกันผลกระทบต่อสุขภาพของประชาชนจากมลพิษทางอากาศ

ในการดำเนินงานเพื่อดูแล ป้องกันผลกระทบต่อสุขภาพของประชาชนจากมลพิษทางอากาศ พบว่า จังหวัดเสี่ยงมีแผนมาตรการในการดูแลป้องกันผลกระทบต่อสุขภาพของประชาชนจากมลพิษทางอากาศ จำนวน 77 จังหวัด รายละเอียดดังนี้



รายชื่อจังหวัดเสี่ยงมีแผนมาตรการในการดูแลป้องกันผลกระทบต่อสุขภาพของประชาชนจากมลพิษทางอากาศ

เขตสุขภาพ	ชื่อจังหวัด	การเปิด PHEOC	วัน/เดือน/ปี PHEOC	มีการจัดทำแผนการดำเนินงาน	แผนการดำเนิน	จำนวน กลุ่มเสี่ยงที่เฝ้าระวัง			
						เด็กเล็ก	ผู้สูงอายุ	ผู้ที่มีโรคหัวใจที่เฝ้าระวัง	ผู้ที่มีโรคระบบทางเดินหายใจที่เฝ้าระวัง
เขตสุขภาพที่ 1	เชียงราย	เปิด	8/1/2025	มี	ดำเนินการตามแผนปฏิบัติการด้านการแพทย์และสาธารณสุข	43565	26167	1051	7805
	เชียงใหม่	ไม่เปิด		มี	ดำเนินการตามแผนปฏิบัติการด้านการแพทย์และสาธารณสุข	39666	331150	8665	49976
	น่าน	ไม่เปิด		มี	ดำเนินการตามแผนปฏิบัติการด้านการแพทย์และสาธารณสุข	18162	104976	47009	3520
	พะเยา	เปิด	18/2/2025	มี	ดำเนินการตามแผนปฏิบัติการด้านการแพทย์และสาธารณสุข	11350	98562	3142	5596
	แพร่	เปิด	16/2/2025	มี	ดำเนินการตามแผนปฏิบัติการด้านการแพทย์และสาธารณสุข	9846	100254	3264	4620
	แม่ฮ่องสอน	ไม่เปิด		มี	ดำเนินการตามแผนปฏิบัติการด้านการแพทย์และสาธารณสุข	12146	29416	2898	9100
	ลำปาง	เปิด	18/2/2025	มี	ดำเนินการตามแผนปฏิบัติการด้านการแพทย์และสาธารณสุข	17554	148984	796	7783

เขตสุขภาพ	ชื่อจังหวัด	การเปิด PHE OC	วัน/เดือน/ปี PHEOC	มีการจัดทำแผนการดำเนินงาน	แผนการดำเนิน	จำนวน กลุ่มเสี่ยงที่เฝ้าระวัง			
						เด็กเล็ก	ผู้สูงอายุ	ผู้ที่มีโรคหัวใจที่เฝ้าระวัง	ผู้ที่มีโรคระบบทางเดินหายใจที่เฝ้าระวัง
	ลำพูน	เปิด	9/1/2025	มี	ดำเนินการตามแผนปฏิบัติการด้านการแพทย์และสาธารณสุข	11719	93733	1971	4468
เขตสุขภาพที่ 2	ตาก	ไม่เปิด		มี	ดำเนินการตามแผนปฏิบัติการด้านการแพทย์และสาธารณสุข	18119	66530	3583	2507
	พิษณุโลก	เปิด	10/1/2025	มี	ดำเนินการตามแผนปฏิบัติการด้านการแพทย์และสาธารณสุข	31858	175499	39219	87438
	เพชรบูรณ์	ไม่เปิด		มี	ดำเนินการตามแผนปฏิบัติการด้านการแพทย์และสาธารณสุข	24254	78136		34
	สุโขทัย	เปิด	22/1/2025	มี	ดำเนินการตามแผนปฏิบัติการด้านการแพทย์และสาธารณสุข	37177	106721		61897
	อุตรดิตถ์	ไม่เปิด		มี	ดำเนินการตามแผนปฏิบัติการด้านการแพทย์และสาธารณสุข	9217	102546	3036	2484
เขตสุขภาพที่ 3	กำแพงเพชร	ไม่เปิด		มี	ดำเนินการตามแผนปฏิบัติการด้านการแพทย์และสาธารณสุข	16825	130123	1961	5722
	ชัยนาท	เปิด	27/1/2025	มี	ดำเนินการตามแผนปฏิบัติการด้านการแพทย์และสาธารณสุข	6580	70750	241	3065

เขตสุขภาพ	ชื่อจังหวัด	การเปิด PHEOC	วัน/เดือน/ปี PHEOC	มีการจัดทำแผนการดำเนินงาน	แผนการดำเนิน	จำนวน กลุ่มเสี่ยงที่เฝ้าระวัง			
						เด็กเล็ก	ผู้สูงอายุ	ผู้ที่มีโรคหัวใจที่เฝ้าระวัง	ผู้ที่มีโรคระบบทางเดินหายใจที่เฝ้าระวัง
	นครสวรรค์	ไม่เปิด		มี	ดำเนินการตามแผนปฏิบัติการด้านการแพทย์และสาธารณสุข				
	พิจิตร	ไม่เปิด		มี	ดำเนินการตามแผนปฏิบัติการด้านการแพทย์และสาธารณสุข	1654	110679	10	1830
	อุทัยธานี	เปิด	26/1/2025	มี	ดำเนินการตามแผนปฏิบัติการด้านการแพทย์และสาธารณสุข	25292	63051	2582	2106
เขตสุขภาพที่ 4	นครนายก	ไม่เปิด		มี	ดำเนินการตามแผนปฏิบัติการด้านการแพทย์และสาธารณสุข				
	นนทบุรี	เปิด	9/1/2025	มี	ดำเนินการตามแผนปฏิบัติการด้านการแพทย์และสาธารณสุข	12637	285182	1958	8499
	ปทุมธานี	เปิด	23/1/2025	มี	ดำเนินการตามแผนปฏิบัติการด้านการแพทย์และสาธารณสุข	618	2279	444	4243
	พระนครศรีอยุธยา	เปิด	24/1/2025	มี	ดำเนินการตามแผนปฏิบัติการด้านการแพทย์และสาธารณสุข	17142	98898	801	2663
	ลพบุรี	เปิด	24/1/2025	มี	ดำเนินการตามแผนปฏิบัติการด้านการแพทย์และสาธารณสุข	15052	99630	741	2374

เขตสุขภาพ	ชื่อจังหวัด	การเปิด PHE OC	วัน/เดือน/ปี PHEOC	มีการจัดทำแผนการดำเนินงาน	แผนการดำเนิน	จำนวน กลุ่มเสี่ยงที่เฝ้าระวัง			
						เด็กเล็ก	ผู้สูงอายุ	ผู้ที่มีโรคหัวใจที่เฝ้าระวัง	ผู้ที่มีโรคระบบทางเดินหายใจที่เฝ้าระวัง
	สระบุรี	เปิด	9/1/2025	มี	ดำเนินการตามแผนปฏิบัติการด้านการแพทย์และสาธารณสุข	15014	85199	890	1574
	สิงห์บุรี	เปิด	28/1/2025	มี	ดำเนินการตามแผนปฏิบัติการด้านการแพทย์และสาธารณสุข	4117	51825	3664	2479
	อ่างทอง	เปิด	24/1/2025	มี	ดำเนินการตามแผนปฏิบัติการด้านการแพทย์และสาธารณสุข	6620	62183	638	1122
เขตสุขภาพที่ 5	กาญจนบุรี	ไม่เปิด		มี	ดำเนินการตามแผนปฏิบัติการด้านการแพทย์และสาธารณสุข	19107	141518	0	0
	นครปฐม	เปิด	13/1/2025	มี	ดำเนินการตามแผนปฏิบัติการด้านการแพทย์และสาธารณสุข	22218	189620	10313	1618
	ประจวบคีรีขันธ์	ไม่เปิด		มี	ดำเนินการตามแผนปฏิบัติการด้านการแพทย์และสาธารณสุข	35032	86392	0	0
	เพชรบุรี	เปิด	9/1/2025	มี	ดำเนินการตามแผนปฏิบัติการด้านการแพทย์และสาธารณสุข	13258	103666	14	1086
	ราชบุรี	ปิด	24/2/2025	มี	ดำเนินการตามแผนปฏิบัติการด้านการแพทย์และสาธารณสุข	23800	177501	2814	16588

เขตสุขภาพ	ชื่อจังหวัด	การเปิด PHEOC	วัน/เดือน/ปี PHEOC	มีการจัดทำแผนการดำเนินงาน	แผนการดำเนิน	จำนวน กลุ่มเสี่ยงที่เฝ้าระวัง			
						เด็กเล็ก	ผู้สูงอายุ	ผู้ที่มีโรคหัวใจที่เฝ้าระวัง	ผู้ที่มีโรคระบบทางเดินหายใจที่เฝ้าระวัง
	สมุทรสงคราม	ไม่เปิด		มี	ดำเนินการตามแผนปฏิบัติการด้านการแพทย์และสาธารณสุข				
	สมุทรสาคร	เปิด	21/1/2025	มี	ดำเนินการตามแผนปฏิบัติการด้านการแพทย์และสาธารณสุข	10	10	2	20
	สุพรรณบุรี	ไม่เปิด		มี	ดำเนินการตามแผนปฏิบัติการด้านการแพทย์และสาธารณสุข				
เขตสุขภาพที่ 6	จันทบุรี	ไม่เปิด		มี	ดำเนินการตามแผนปฏิบัติการด้านการแพทย์และสาธารณสุข	10957	107849	3464	1845
	ฉะเชิงเทรา	เปิด	24/1/2025	มี	ดำเนินการตามแผนปฏิบัติการด้านการแพทย์และสาธารณสุข	5931	28002	1397	881
	ชลบุรี	เปิด	31/1/2025	มี	ดำเนินการตามแผนปฏิบัติการด้านการแพทย์และสาธารณสุข	30890	214350	2491	7177
	ตราด	เปิด	30/1/2025	มี	ดำเนินการตามแผนปฏิบัติการด้านการแพทย์และสาธารณสุข	5592	41157	1604	1041
	ปราจีนบุรี	เปิด	27/1/2025	มี	ดำเนินการตามแผนปฏิบัติการด้านการแพทย์และสาธารณสุข	19230	91371	456	1814

เขตสุขภาพ	ชื่อจังหวัด	การเปิด PHEOC	วัน/เดือน/ปี PHEOC	มีการจัดทำแผนการดำเนินงาน	แผนการดำเนิน	จำนวน กลุ่มเสี่ยงที่เฝ้าระวัง			
						เด็กเล็ก	ผู้สูงอายุ	ผู้ที่มีโรคหัวใจที่เฝ้าระวัง	ผู้ที่มีโรคระบบทางเดินหายใจที่เฝ้าระวัง
	ระยอง	ปิด	13/2/2025	มี	ดำเนินการตามแผนปฏิบัติการด้านการแพทย์และสาธารณสุข	36450	39560	4100	12140
	สมุทรปราการ	เปิด	24/1/2025	มี	ดำเนินการตามแผนปฏิบัติการด้านการแพทย์และสาธารณสุข	18891	154305	150	320
	สระแก้ว	ไม่เปิด		มี	ดำเนินการตามแผนปฏิบัติการด้านการแพทย์และสาธารณสุข	20987	89005	2421	2748
เขตสุขภาพที่ 7	กาฬสินธุ์	ไม่เปิด		มี	ดำเนินการตามแผนปฏิบัติการด้านการแพทย์และสาธารณสุข	144873	192690	21	13226
	ขอนแก่น	ไม่เปิด		มี	ดำเนินการตามแผนปฏิบัติการด้านการแพทย์และสาธารณสุข	44520	333382	226	2817
	มหาสารคาม	ไม่เปิด		มี	ดำเนินการตามแผนปฏิบัติการด้านการแพทย์และสาธารณสุข	22419	129550	1042	11819
	ร้อยเอ็ด	ไม่เปิด		มี	ดำเนินการตามแผนปฏิบัติการด้านการแพทย์และสาธารณสุข	30682	234547	29700	537
เขตสุขภาพที่ 8	นครพนม	เปิด	25/1/2568	มี	ดำเนินการตามแผนปฏิบัติการด้านการแพทย์และสาธารณสุข	41225	119485	2920	1503

เขตสุขภาพ	ชื่อจังหวัด	การเปิด PHEOC	วัน/เดือน/ปี PHEOC	มีการจัดทำแผนการดำเนินงาน	แผนการดำเนิน	จำนวน กลุ่มเสี่ยงที่เฝ้าระวัง			
						เด็กเล็ก	ผู้สูงอายุ	ผู้ที่มีโรคหัวใจที่เฝ้าระวัง	ผู้ที่มีโรคระบบทางเดินหายใจที่เฝ้าระวัง
	บึงกาฬ	ไม่เปิด		มี	ดำเนินการตามแผนปฏิบัติการด้านการแพทย์และสาธารณสุข	12309	57500	0	0
	เลย	ไม่เปิด		มี	ดำเนินการตามแผนปฏิบัติการด้านการแพทย์และสาธารณสุข	18427	2253	57	3218
	สกลนคร	ไม่เปิด		มี	ดำเนินการตามแผนปฏิบัติการด้านการแพทย์และสาธารณสุข	43711	190109	724	11747
	หนองคาย	ไม่เปิด		มี	ดำเนินการตามแผนปฏิบัติการด้านการแพทย์และสาธารณสุข	11878	84232	16	797
	หนองบัวลำภู	ไม่เปิด		มี	ดำเนินการตามแผนปฏิบัติการด้านการแพทย์และสาธารณสุข	9000	10000	100	100
	อุดรธานี	ไม่เปิด		มี	ดำเนินการตามแผนปฏิบัติการด้านการแพทย์และสาธารณสุข	50417	261532	307	20384
เขตสุขภาพที่ 9	ชัยภูมิ	ไม่เปิด		มี	ดำเนินการตามแผนปฏิบัติการด้านการแพทย์และสาธารณสุข	36811	208868	5890	7730
	นครราชสีมา	ไม่เปิด		มี	ดำเนินการตามแผนปฏิบัติการด้านการแพทย์และสาธารณสุข	59912	479756	22462	6868

เขตสุขภาพ	ชื่อจังหวัด	การเปิด PHE OC	วัน/เดือน/ปี PHEOC	มีการจัดทำแผนการดำเนินงาน	แผนการดำเนิน	จำนวน กลุ่มเสี่ยงที่เฝ้าระวัง			
						เด็กเล็ก	ผู้สูงอายุ	ผู้ที่มีโรคหัวใจที่เฝ้าระวัง	ผู้ที่มีโรคระบบทางเดินหายใจที่เฝ้าระวัง
	บุรีรัมย์	ไม่เปิด	1/1/2025	มี	ดำเนินการตามแผนปฏิบัติการด้านการแพทย์และสาธารณสุข				
	สุรินทร์	ไม่เปิด		มี	ดำเนินการตามแผนปฏิบัติการด้านการแพทย์และสาธารณสุข	49883	224223	4031	20655
เขตสุขภาพที่ 10	มุกดาหาร	ไม่เปิด		มี	ดำเนินการตามแผนปฏิบัติการด้านการแพทย์และสาธารณสุข				
	ยโสธร	ไม่เปิด		มี	ดำเนินการตามแผนปฏิบัติการด้านการแพทย์และสาธารณสุข	17311	87671	4600	750
	ศรีสะเกษ	เปิด	20/2/2024	มี	ดำเนินการตามแผนปฏิบัติการด้านการแพทย์และสาธารณสุข	51255	213043	20953	7767
	อำนาจเจริญ	ไม่เปิด		มี	ดำเนินการตามแผนปฏิบัติการด้านการแพทย์และสาธารณสุข				
	อุบลราชธานี	ไม่เปิด		มี	ดำเนินการตามแผนปฏิบัติการด้านการแพทย์และสาธารณสุข	0	0	0	0
เขตสุขภาพที่ 11	กระบี่	ไม่เปิด		มี	ดำเนินการตามแผนปฏิบัติการด้านการแพทย์และสาธารณสุข	37634	65093	56	461

เขตสุขภาพ	ชื่อจังหวัด	การเปิด PHEOC	วัน/เดือน/ปี PHEOC	มีการจัดทำแผนการดำเนินงาน	แผนการดำเนิน	จำนวน กลุ่มเสี่ยงที่เฝ้าระวัง			
						เด็กเล็ก	ผู้สูงอายุ	ผู้ที่มีโรคหัวใจที่เฝ้าระวัง	ผู้ที่มีโรคระบบทางเดินหายใจที่เฝ้าระวัง
	ชุมพร	ไม่เปิด		มี	ดำเนินการตามแผนปฏิบัติการด้านการแพทย์และสาธารณสุข	3702	27845	23	570
	นครศรีธรรมราช	ไม่เปิด		มี	ดำเนินการตามแผนปฏิบัติการด้านการแพทย์และสาธารณสุข	0	0	0	0
	พังงา	ไม่เปิด		มี	ดำเนินการตามแผนปฏิบัติการด้านการแพทย์และสาธารณสุข				
	ภูเก็ต	ไม่เปิด		มี	ดำเนินการตามแผนปฏิบัติการด้านการแพทย์และสาธารณสุข				
	ระนอง	ไม่เปิด		มี	ดำเนินการตามแผนปฏิบัติการด้านการแพทย์และสาธารณสุข	4899	13177	7803	0
	สุราษฎร์ธานี	ไม่เปิด		มี	ดำเนินการตามแผนปฏิบัติการด้านการแพทย์และสาธารณสุข	0	0	0	0
เขตสุขภาพที่ 12	ตรัง	ไม่เปิด		มี	ดำเนินการตามแผนปฏิบัติการด้านการแพทย์และสาธารณสุข	22682	114023	5232	3995
	นราธิวาส	ไม่เปิด		มี	ดำเนินการตามแผนปฏิบัติการด้านการแพทย์และสาธารณสุข	0	0	0	0

เขตสุขภาพ	ชื่อจังหวัด	การเปิด PHEOC	วัน/เดือน/ปี PHEOC	มีการจัดทำแผนการดำเนินงาน	แผนการดำเนิน	จำนวน กลุ่มเสี่ยงที่เฝ้าระวัง			
						เด็กเล็ก	ผู้สูงอายุ	ผู้ที่มีโรคหัวใจที่เฝ้าระวัง	ผู้ที่มีโรคระบบทางเดินหายใจที่เฝ้าระวัง
	ปัตตานี	ไม่เปิด		มี	ดำเนินการตามแผนปฏิบัติการด้านการแพทย์และสาธารณสุข				
	พัทลุง	ไม่เปิด		มี	ดำเนินการตามแผนปฏิบัติการด้านการแพทย์และสาธารณสุข	0	0	0	0
	ยะลา	ไม่เปิด		มี	ดำเนินการตามแผนปฏิบัติการด้านการแพทย์และสาธารณสุข				
	สงขลา	ไม่เปิด		มี	ดำเนินการตามแผนปฏิบัติการด้านการแพทย์และสาธารณสุข	4782 2	2341 61	51	3939
	สตูล	ไม่เปิด		มี	ดำเนินการตามแผนปฏิบัติการด้านการแพทย์และสาธารณสุข	1268 9	4438 8	2551	2030
เขตสุขภาพที่ 13	กรุงเทพมหานคร			มี	แผนปฏิบัติการแก้ไขปัญหาฝุ่นละออง PM2.5 ในพื้นที่กรุงเทพมหานคร				รายชื่อจังหวัด+ A3:J76+A3:J80