



กรมอนามัย
Department of Health



ระบบประเมินเมืองสุขภาพดี
สำหรับผู้ใช้งานเว็บไซต์เมืองสุขภาพดี
ประจำปีงบประมาณ 2568

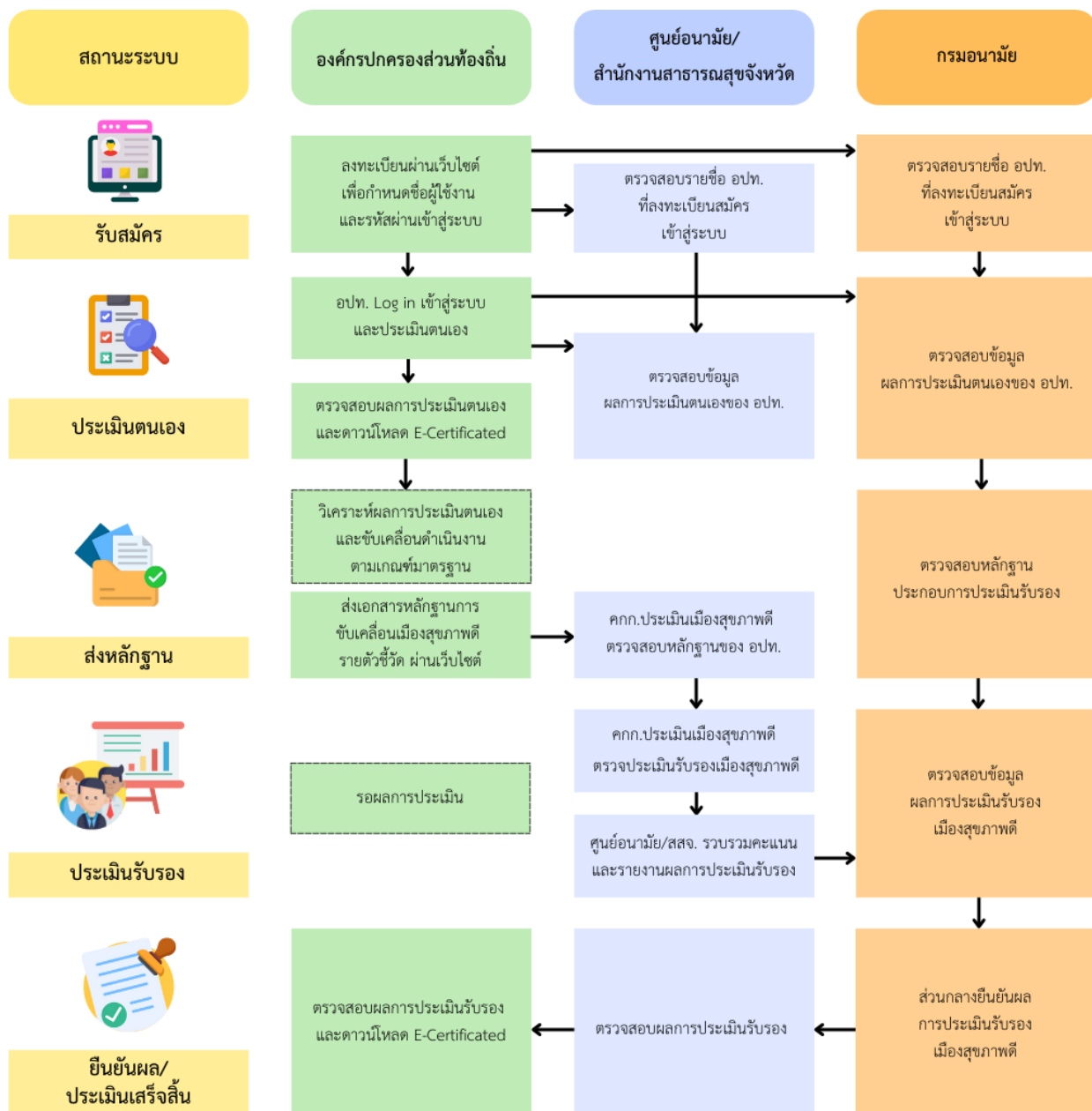
กรมอนามัย กระทรวงสาธารณสุข

ติดต่อประสานงาน : 0 2590 4190 | 0 2590 4958 หรือ Email : healthycity.th@gmail.com

Website : <https://healthycity.anamai.moph.go.th/>

Flow การทำงานของเว็บไซต์เมืองสุภาพดี

ระบบการทำงานของเว็บไซต์เมืองสุภาพดี เป็นการวางสถานะระบบการทำงาน ตามขั้นตอนการประเมินรับรองเมืองสุภาพดี เพื่อให้สะดวกต่อการเข้าใช้งาน และดำเนินการอย่างเป็นโดยผู้ใช้งานระบบ (User) ประกอบด้วย 3 ส่วน คือ องค์กรปกครองส่วนท้องถิ่น สำนักงานสาธารณสุขจังหวัด และศูนย์อนามัย โดยสถานะของระบบจะขึ้นอยู่กับระยะเวลา (Timeline) การดำเนินงานเมืองสุภาพดี ในแต่ละปีประกอบด้วย 5 สถานะ ได้แก่ การรับสมัคร การประเมินตนเองและแนบหลักฐาน การส่งหลักฐานผลการขับเคลื่อน การประเมินรับรอง และยืนยันผล/ประเมินเสร็จสิ้น รายละเอียดดังภาพ

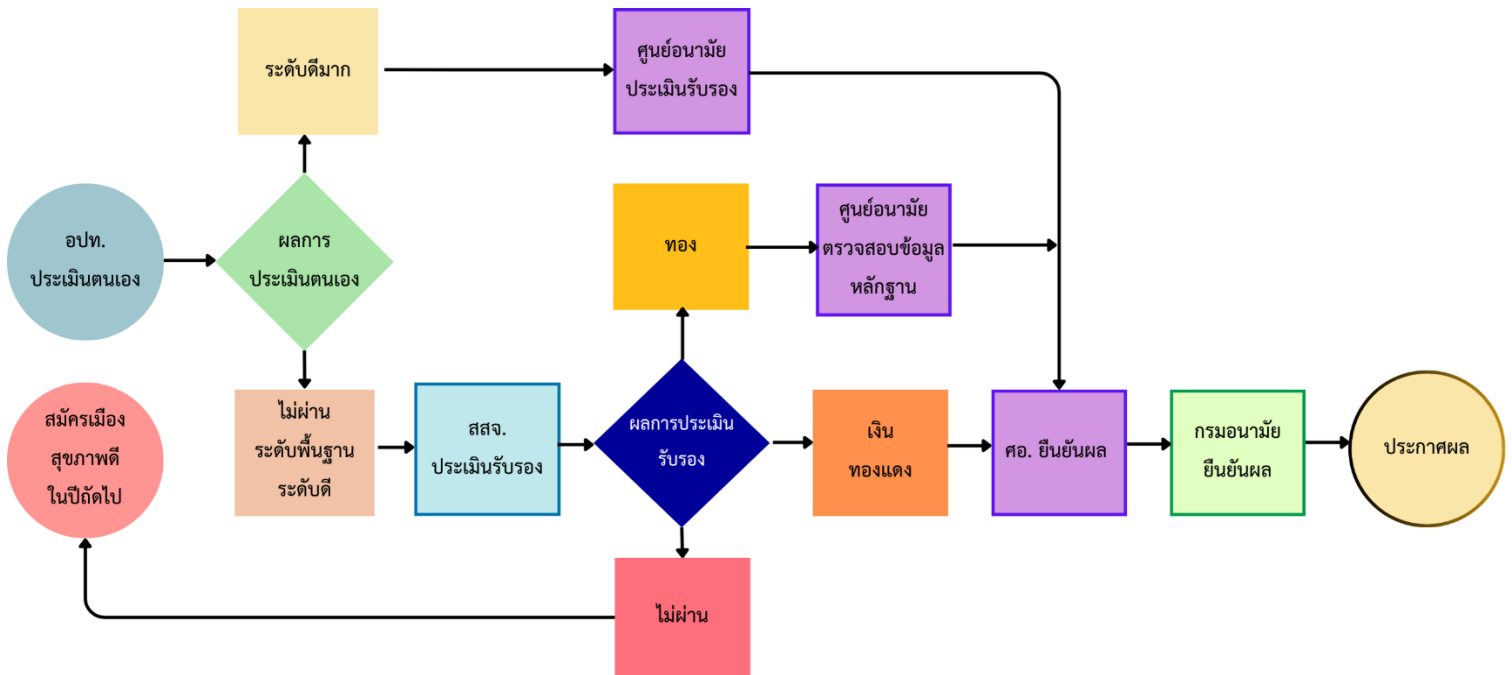


ขั้นตอน/กลไกระบบประเมินเมืองสุภาพดี สำหรับศูนย์อนามัย และสำนักงานสาธารณสุขจังหวัด

● ขั้นตอนการประเมินเมืองสุภาพดี ประจำปี 2568



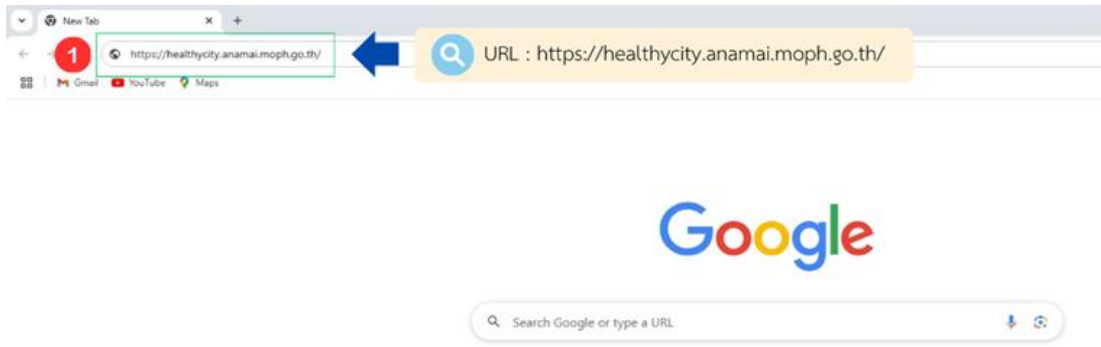
● กลไกระบบประเมินเมืองสุภาพดี ประจำปี 2568



การใช้งานระบบประเมินเมืองสุขภาพดี สำหรับศูนย์อนามัย และสำนักงานสาธารณสุขจังหวัด

- ขั้นตอนการติดตามเอกสารหลักฐาน เพื่อขอรับการประเมินรับรองเมืองสุขภาพดี

1) เข้าสู่เว็บไซต์เมืองสุขภาพดี URL : <https://healthycity.anamai.moph.go.th/>



2) เข้าสู่ระบบ เพื่อเข้าใช้งานด้วย Username และ Password สำหรับผู้ใช้งานระดับจังหวัด



3) คลิกที่เมนู แบบประเมิน (บริเวณซ้ายมือ แถบสีฟ้า เมนูที่ 3)



4) จะปรากฏหน้าต่าง ประเมินรับรอง (ให้ท่านตรวจสอบจำนวน อปท.ที่จะเข้ารับการประเมินรับรอง

ประเมินรับรอง

เขตสุขภาพ: 13 | จังหวัด: ตัวอย่าง | อำเภอ: | ตำบล: ทั้งหมด | ชื่อหน่วยงาน: | ปี: 2568 | ตรวจสอบจำนวน อปท.ที่จะเข้ารับการประเมินรับรอง

ค้นหา

ข้อมูลรายละเอียด/หลักฐานการประเมินตนเอง

| ลำดับ | หน่วยงาน | วันที่ประเมินตนเอง | ผลการประเมินตนเอง | ตรวจสอบผลการประเมินตนเอง | วันที่ประเมินรับรอง | ผลการประเมินรับรอง | ตรวจสอบผลการประเมินรับรอง | ประเมินรับรอง |
|-------|----------------------|--------------------|-------------------|--------------------------|---------------------|--------------------|---------------------------|---------------|
| 1 | เทศบาลตำบลตัวอย่าง 1 | 18/11/2567 | ระดับพื้นฐาน | | - | - | | หลักฐานไม่ครบ |
| 2 | เทศบาลตำบลตัวอย่าง 2 | 11/12/2567 | ไม่ผ่าน | | - | - | | หลักฐานไม่ครบ |
| 3 | เทศบาลตำบลตัวอย่าง 3 | 16/12/2567 | ระดับพื้นฐาน | | - | - | | หลักฐานไม่ครบ |
| 4 | เทศบาลตำบลตัวอย่าง 4 | 16/12/2567 | ระดับพื้นฐาน | | - | - | | หลักฐานไม่ครบ |

จำนวนอปท. ทั้งหมด 18 แห่ง | ดาวน์โหลด

ตรวจสอบ/ติดตามการส่งหลักฐาน การขับเคลื่อนเมืองสุขภาพดี ของ อปท.

สถานะการส่งหลักฐานของ อปท. ต้องมีการแนบไฟล์สำคัญ ภาพรวมผลการขับเคลื่อนฯ

5) หลังจากนั้นตรวจสอบข้อมูลทั่วไปและผลการประเมินตนเอง ขององค์กรปกครองส่วนท้องถิ่น ในตารางช่อง ตรวจสอบผลการประเมินตนเอง คลิกที่ icon เพื่อดูหลักฐานการแนบไฟล์และผลการประเมินตนเอง มาวิเคราะห์ผล สำหรับการจัดทำแผนและให้คำแนะนำ แก่องค์กรปกครองส่วนท้องถิ่น รายตัวชี้วัด

6) ติดตามเอกสารหลักฐาน ระบบจะล๊อคให้ อปท.ต้องแนบไฟล์นำเสนอภาพรวม (ขนาดไฟล์ไม่เกิน 100 mb) จึงจะบันทึกข้อมูลได้

กรณี องค์กรปกครองส่วนท้องถิ่นต้องการแนบไฟล์หลักฐานรายตัวชี้วัด สามารถแนบไฟล์ได้โดยไม่ต้อง ดำเนินการกดบันทึก ระบบจะบันทึกให้อัตโนมัติ*

จำนวนอปท. ทั้งหมด 18 แห่ง | ดาวน์โหลด

| ลำดับ | หน่วยงาน | วันที่ประเมินตนเอง | ผลการประเมินตนเอง | ตรวจสอบผลการประเมินตนเอง | วันที่ประเมินรับรอง | ผลการประเมินรับรอง | ตรวจสอบผลการประเมินรับรอง | ประเมินรับรอง |
|-------|----------------------|--------------------|-------------------|--------------------------|---------------------|--------------------|---------------------------|---------------|
| 1 | เทศบาลตำบลตัวอย่าง 1 | 18/11/2567 | ระดับพื้นฐาน | | - | - | | หลักฐานไม่ครบ |
| 2 | เทศบาลตำบลตัวอย่าง 2 | 11/12/2567 | ไม่ผ่าน | | - | - | | หลักฐานไม่ครบ |
| 3 | เทศบาลตำบลตัวอย่าง 3 | 16/12/2567 | ระดับพื้นฐาน | | - | - | | หลักฐานไม่ครบ |
| 4 | เทศบาลตำบลตัวอย่าง 4 | 16/12/2567 | ระดับพื้นฐาน | | - | - | | หลักฐานไม่ครบ |

วันที่ประเมินรับรอง: 04/03/2568

เอกสารนำเสนอสรุปภาพรวมการดำเนินงานเมืองสุขภาพดี ขององค์กรปกครองส่วนท้องถิ่น ไม่มีให้ค้นพบ

ตรวจสอบ/ประเมินหลักฐานของ อปท.เบื้องต้น

ติดตาม/ตรวจสอบหลักฐาน เพื่อขอรับการประเมินรับรอง
อปท.ต้องแนบเอกสารนำเสนอสรุปภาพรวมการดำเนินงานเมืองสุขภาพดี เท่านั้น

7) เมื่อ อปท.แนบไฟล์นำเสนอภาพรวม และหลักฐานรายตัวชี้วัดครบถ้วน ให้กด **บันทึกข้อมูล** ระบบจะปรับสถานะใน User อปท. เป็น **แนบหลักฐานเสร็จสิ้น**

ส่งหลักฐานการประเมินรับรอง

วันที่ประเมิน

15/01/2568

กรุณาแนบไฟล์หลักฐานแต่ละตัวชี้วัดในระดับพื้นฐาน ดี และดีมาก เพื่อให้คณะกรรมการประเมินรับรองตรวจสอบหลักฐาน
หมายเหตุ : ไฟล์หลักฐานที่ปรากฏเป็นไฟล์ที่ตั้งชื่อมาจากขั้นตอนการประเมินตนเอง

เอกสารนำเสนอสรุปภาพรวมการดำเนินงานเมืองสุขภาพดี ขององค์กรปกครองส่วนท้องถิ่น แนบไฟล์ (ไม่เกิน 100mb)

PPT นำเสนอผลการดำเนินงานตามมาตรฐานเมืองสุขภาพดี.pptx

ดูไฟล์แนบ **ลบ**

ตัวชี้วัด 22 ของของข้อมูลประเมินเมืองสุขภาพดี (Wellness Plan)

ตัวชี้วัด 22 ข้อมูลจากคู่มือไม่ได้มีการประเมินผลตามใบประเมิน (Wellness Plan)

สถานะ: ไม่ ใช่

แนบไฟล์ (ไม่เกิน 30mb และต้องเป็นไฟล์เอกสารเท่านั้น)

ดูไฟล์แนบ **ลบ** **บันทึกข้อมูล**

ตัวชี้วัด 21 ของของข้อมูลประเมินเมืองสุขภาพดี (Wellness Plan) - - - ✓

ตัวชี้วัด 22 ของของข้อมูลประเมินเมืองสุขภาพดี (Wellness Plan) - - - ✓

เอกสารนำเสนอสรุปภาพรวมการดำเนินงานเมืองสุขภาพดี ขององค์กรปกครองส่วนท้องถิ่น ✓

บันทึกข้อมูล

สถานะ: **ส่งหลักฐานเพิ่มเติมเรียบร้อยแล้ว**

8) User สสจ. ในตารางช่อง ประเมินรับรอง จะปรากฏสถานะ **แนบไฟล์ครบถ้วน** ถือว่า อปท. **เสร็จสิ้นการแนบหลักฐาน** เพื่อขอรับการประเมินฯ

จำนวนอปท. ทั้งหมด 7 แห่ง **ดาวน์โหลด**

| ลำดับ | หน่วยงาน | วันที่ประเมินตนเอง | ผลการประเมินตนเอง | ตรวจสอบผลการประเมินตนเอง | วันที่ประเมินรับรอง | ผลการประเมินรับรอง | ตรวจสอบผลการประเมินรับรอง | ประเมินรับรอง |
|-------|-------------------------------------|--------------------|-------------------|--------------------------|---------------------|--------------------|---------------------------|----------------|
| 1 | เทศบาลตำบล ปายเพชรฯ | 24/12/2567 | จริงเป็นรูป | | - | - | | หลักฐานไม่ครบ |
| 2 | องค์การบริหารส่วนตำบลโคกไผ่ | 6/1/2568 | จริงเป็นรูป | | - | - | | หลักฐานไม่ครบ |
| 3 | องค์การบริหารส่วนตำบล เขาค้อวังเฒ่า | 14/1/2568 | จริงเป็นรูป | | - | - | | หลักฐานไม่ครบ |
| 4 | องค์การบริหารส่วนจังหวัด กระบี่ | 15/1/2568 | จริงเป็นรูป | | - | - | | ประเมิน |
| 5 | องค์การบริหารส่วนตำบล ปังปิ้ง | 22/1/2568 | จริงเป็นรูป | | - | - | | หลักฐานไม่ครบ |
| 6 | เทศบาลตำบล กระบี่น้อย | 30/1/2568 | จริงเป็นรูป | | - | - | | หลักฐานไม่ครบ |
| 7 | เทศบาลตำบลลำพัน | 30/1/2568 | จริงเป็นรูป | | - | - | | หลักฐานไม่ครบ |

แสดงเรียง 1 / 1

ประเมินรับรอง

หลักฐานไม่ครบ

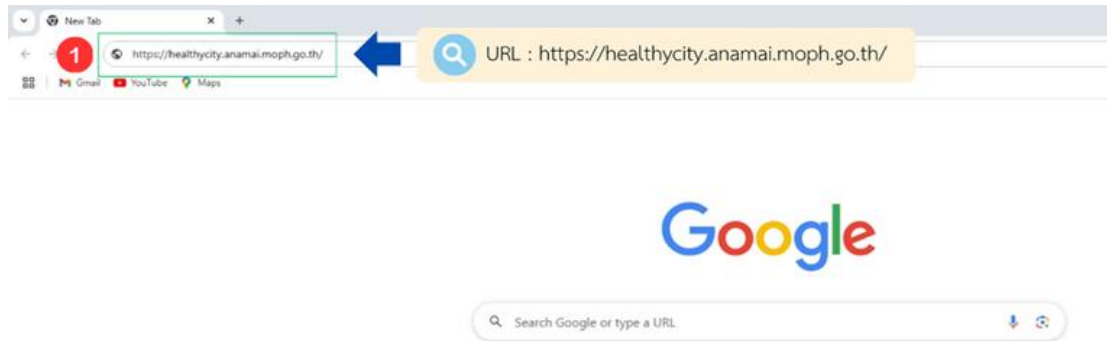
หลักฐานไม่ครบ

หลักฐานไม่ครบ

ประเมิน ✓

- ขั้นตอนการบันทึกผลการประเมินรับรองเมืองสุขภาพดี

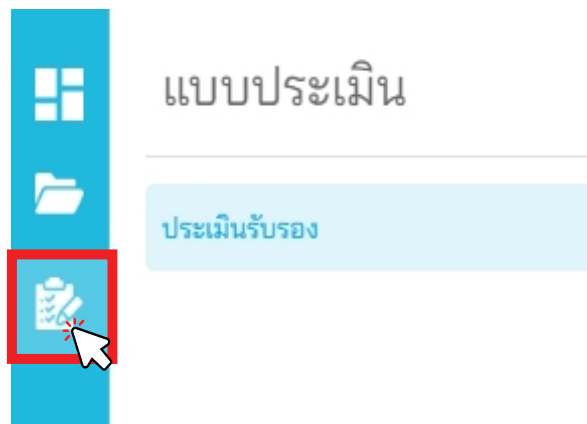
1) เข้าสู่เว็บไซต์เมืองสุขภาพดี URL : <https://healthycity.anamai.moph.go.th/>



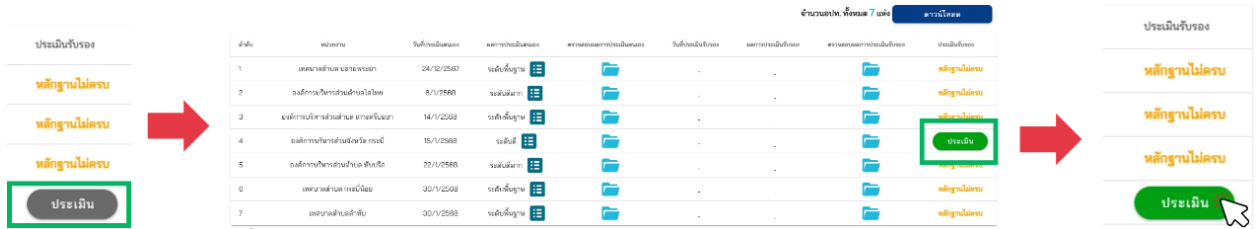
2) เข้าสู่ระบบ เพื่อเข้าใช้งานด้วย Username และ Password สำหรับผู้ใช้งานระดับจังหวัด



3) คลิกที่เมนู แบบประเมิน (บริเวณซ้ายมือ แถบสีฟ้า เมนูที่ 3)



4) จะปรากฏหน้าต่าง ประเมินรับรอง ไปที่ตารางช่อง ประเมินรับรอง ให้ท่านคลิกปุ่ม **ประเมิน** โดยคณะกรรมการประเมินเมืองสุขภาพดี ระดับจังหวัด (Admin ระดับจังหวัด) สามารถบันทึกผลการประเมินรับรองได้เฉพาะ องค์กรปกครองส่วนท้องถิ่นที่มีผลการประเมินตนเอง ในระดับไม่ผ่าน ระดับพื้นฐาน และระดับดี เท่านั้น



5) ดำเนินการกรอกผลการประเมินรับรอง อปท. ทั้ง 22 ตัวชี้วัด เมื่อเสร็จสิ้น ให้กด **บันทึกข้อมูล**



6) ระบบจะคำนวณผลคะแนนการประเมินให้อัตโนมัติ และจะแสดงระดับผลการประเมินที่ได้รับในตารางช่อง ผลการประเมินรับรอง พร้อมแสดงวันที่ประเมินรับรอง

7) หากต้องการแก้ไข หรือตรวจสอบผลคะแนนรายตัวชี้วัดอีกครั้ง ให้คลิกปุ่ม **แก้ไข** ในตารางช่อง ประเมินรับรอง และดำเนินการตามข้อ 5

| ลำดับ | หน่วยงาน | วันที่ประเมินเอง | ผลการประเมินตนเอง | ตรวจสอบผลการประเมินตนเอง | วันที่ประเมินรับรอง | ผลการประเมินรับรอง | ตรวจสอบผลการประเมินรับรอง | ประเมินรับรอง |
|-------|-----------------------------------|------------------|-------------------|--------------------------|---------------------|--------------------|---------------------------|---------------|
| 1 | เทศบาลตำบล ปลาญพระยา | 24/12/2567 | ระดับพื้นฐาน | | - | - | | หลักฐานไม่ครบ |
| 2 | องค์การบริหารส่วนตำบลไผ่ไทย | 6/1/2568 | ระดับดีมาก | | - | - | | หลักฐานไม่ครบ |
| 3 | องค์การบริหารส่วนตำบล เกาะศรีบอยา | 14/1/2568 | ระดับพื้นฐาน | | - | - | | หลักฐานไม่ครบ |
| 4 | องค์การบริหารส่วนจังหวัด กระบี่ | 15/1/2568 | ระดับดี | | 31/7/2567 | ระดับเงิน | | แก้ไข |
| 5 | องค์การบริหารส่วนตำบล หับปึก | 22/1/2568 | ระดับดีมาก | | - | - | | หลักฐานไม่ครบ |
| 6 | เทศบาลตำบล กระบี่น้อย | 30/1/2568 | ระดับพื้นฐาน | | - | - | | หลักฐานไม่ครบ |

****หมายเหตุ:** เมื่อบันทึกผลการประเมินรับรองเสร็จสิ้นทุก อปท. ให้รอการยืนยันผลจากกรมอนามัย และกรณีที่ องค์กรปกครองส่วนท้องถิ่นได้รับการรับรองเป็นเมืองสุขภาพดี ระดับทอง จากคณะกรรมการฯ ระดับจังหวัด จะต้องรอการพิจารณาผล และเอกสารหลักฐานจากคณะกรรมการฯ ระดับเขตอีกครั้ง**

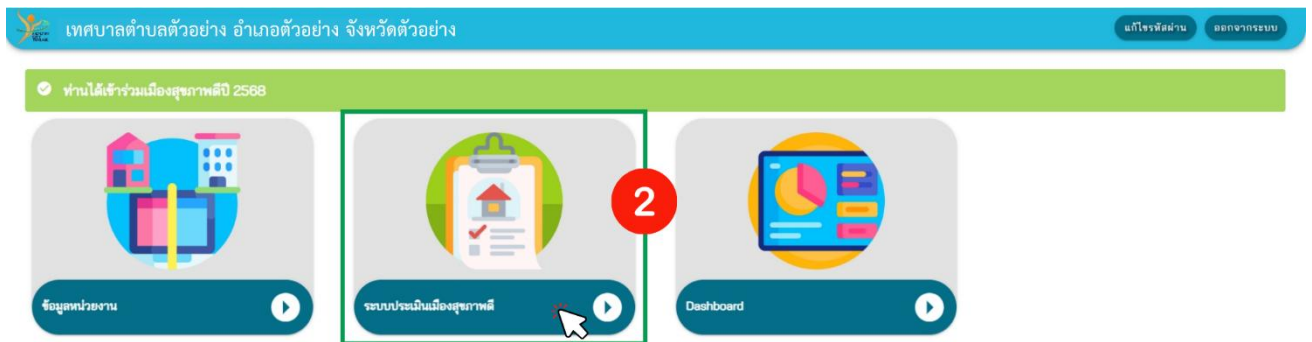
การใช้งานระบบประเมินเมืองสุขภาพดี สำหรับองค์กรปกครองส่วนท้องถิ่น

ขั้นตอนการส่งหลักฐาน เพื่อขอรับการประเมินเมืองสุขภาพดี

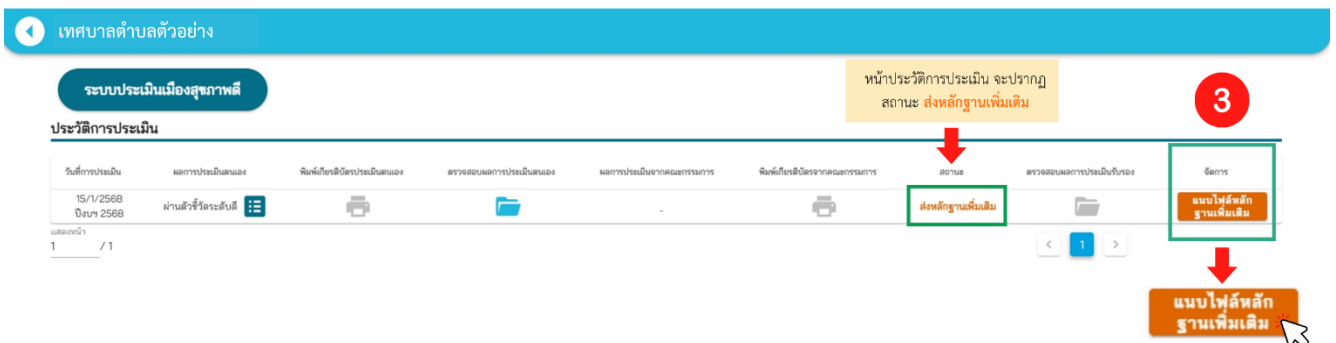
1) เข้าสู่ระบบ เพื่อเข้าใช้งานด้วย Username และ Password ที่ได้ลงทะเบียนไว้



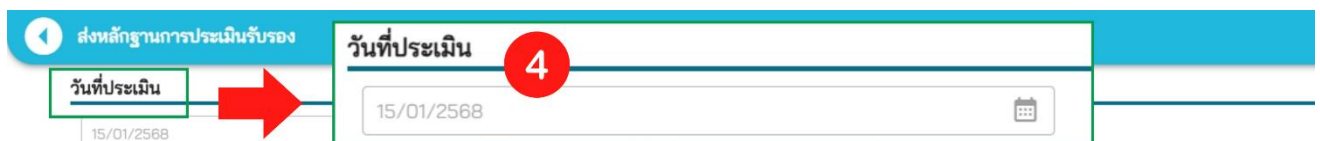
2) ไปที่เมนู ระบบประเมินเมืองสุขภาพดี เพื่อแนบหลักฐานผลการขับเคลื่อนเมืองสุขภาพดี



3) จะปรากฏหน้าประวัติการประเมิน ไปที่ตารางจัดการ คลิกปุ่ม แนบไฟล์หลักฐานเพิ่มเติม



4) เข้าสู่หน้าส่งหลักฐานการประเมินรับรอง ให้เลือกวันที่ประเมิน ณ ปัจจุบัน



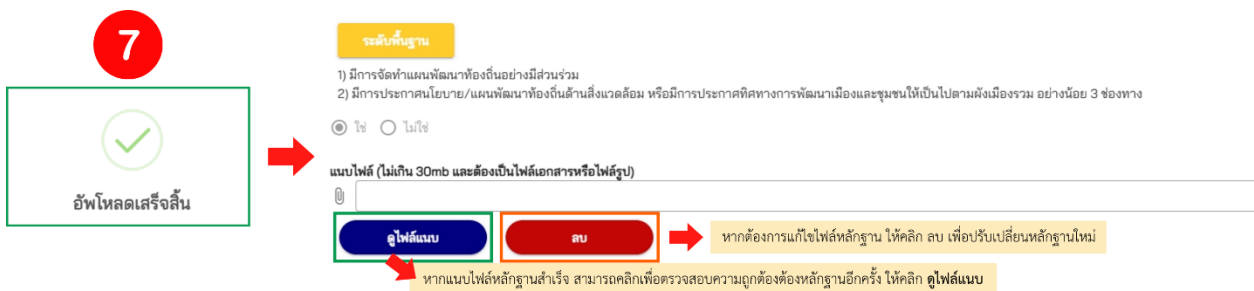
5) ดำเนินการกดแนบไฟล์หลักฐานนำเสนอผลการขับเคลื่อนเมืองสุขภาพดี (.pptx, .pdf, .zip) สามารถแนบไฟล์นำเสนอฯ ขนาดไม่เกิน 100 mb ****ต้องดำเนินการแนบไฟล์หลักฐานในส่วนนี้เท่านั้น** จึงจะสามารถขอรับการประเมินรับรองเมืองสุขภาพดีในขั้นตอนต่อไป**



6) หลังจากนั้นให้แนบไฟล์หลักฐานรายตัวชี้วัด สามารถแนบเป็นไฟล์รูปภาพ (.jpg, .png) ไฟล์เอกสาร (.docx, .xlsx, .pptx, .pdf) และรวมไฟล์ (.zip) ขนาดไฟล์ไม่เกิน 30 mb



7) หากแนบไฟล์หลักฐานสำเร็จ จะปรากฏคำว่า อัปโหลดเสร็จสิ้น ระบบจะแสดงผลการแนบไฟล์หลักฐานให้ท่านเลือก ดูไฟล์แนบ หรือ ลบไฟล์



หมายเหตุ: การแนบไฟล์หลักฐาน ระบบจะบันทึกให้อัตโนมัติ

ให้กด บันทึกข้อมูล ดำเนินการเพื่อยืนยันการเสร็จสิ้นขั้นตอนการส่งหลักฐาน

8) เมื่อแนบหลักฐานครบถ้วนทุกตัวชีวิต ให้กด **บันทึกข้อมูล**

ส่งหลักฐานการประเมินรับรอง

ร้อยละ 82 ของประชาชนอายุ 15 ปีขึ้นไป มีความรอบรู้ด้านสุขภาพ

ใช่ ไม่ใช่

แนบไฟล์ (ไม่เกิน 30mb และต้องเป็นไฟล์เอกสารหรือไฟล์รูป)

อัปโหลด **ลบ**

ตัวชีวิตที่ 22 ร้อยละของผู้สูงอายุมีแผนส่งเสริมสุขภาพดี (Wellness Plan)

รายละเอียดตัวชีวิตที่ 22

ระดับดีมาก

ร้อยละ 18 ผู้สูงอายุกลุ่มนี้ได้รับการดูแลและแผนส่งเสริมสุขภาพดี (Wellness Plan)

ใช่ ไม่ใช่

แนบไฟล์ (ไม่เกิน 30mb และต้องเป็นไฟล์เอกสารหรือไฟล์รูป)

อัปโหลด **ลบ**

หลังจากแนบไฟล์หลักฐานครบถ้วน ให้กดปุ่ม **บันทึกข้อมูล**

9) ระบบจะแสดงรายละเอียดการแนบไฟล์หลักฐานในภาพรวม ให้ตรวจสอบความถูกต้องอีกครั้ง

สถานะการส่งหลักฐานการประเมิน

| ตัวชีวิต | ระดับ | | |
|---|---------|----|-------|
| | พื้นฐาน | ดี | ดีมาก |
| ตัวชีวิตที่ 1 นโยบาย | ✓ | ✓ | ✓ |
| ตัวชีวิตที่ 2 พื้นที่สาธารณะ | ✓ | ✓ | ✓ |
| ตัวชีวิตที่ 3 Universal Design | ✓ | ✓ | ✓ |
| ตัวชีวิตที่ 4 บุคลากร | ✓ | ✓ | ✓ |
| ตัวชีวิตที่ 5 สิ่งปลูกสร้าง | ✓ | ✓ | ✓ |
| ตัวชีวิตที่ 6 คุณภาพน้ำบริโภค | ✓ | ✓ | ✓ |
| ตัวชีวิตที่ 7 ปลอดภัย | ✓ | ✓ | ✓ |
| ตัวชีวิตที่ 8 การจัดการอากาศที่ดี | ✓ | ✓ | ✓ |
| ตัวชีวิตที่ 9 สาธารณภัย | ✓ | ✓ | ✓ |
| ตัวชีวิตที่ 10 ที่พักอาศัย/บ้านเรือน/ชุมชนสะอาด สุขอนามัยดี | ✓ | ✓ | ✓ |
| ตัวชีวิตที่ 11 ตลาดประเภทที่ 1 | ✗ | ✗ | ✗ |
| ตัวชีวิตที่ 12 สถานที่จำหน่ายอาหาร | ✓ | ✓ | ✓ |
| ตัวชีวิตที่ 13 สิ่งสาธารณะ | ✓ | ✓ | ✓ |
| ตัวชีวิตที่ 14 ศาสนสถาน | ✓ | ✓ | ✓ |
| ตัวชีวิตที่ 15 สถานที่พัฒนาเด็กปฐมวัย | ✓ | ✓ | ✓ |
| ตัวชีวิตที่ 16 สถานศึกษา | ✓ | ✓ | ✓ |

ได้ดำเนินการแนบไฟล์หลักฐานเข้าสู่ระบบเรียบร้อยแล้ว

กรณีปรากฏเครื่องหมาย ✗ หมายความว่าดังนี้

- 1) ไม่ได้มีการแนบหลักฐาน
- 2) ไม่มีการประเมินในตัวชีวิตนั้น
- 3) แนบไฟล์หลักฐานไม่สำเร็จ

10) กรณีต้องการเพิ่มเติมหลักฐาน ให้กดปุ่ม **แก้ไข** เพื่อกลับไปดำเนินการแนบไฟล์หลักฐาน และหากแนบไฟล์ครบถ้วน ให้กดปุ่ม **ยืนยัน** เพื่อเสร็จสิ้นการส่งหลักฐาน

ตัวชีวิตที่ 20 เด็กมีพัฒนาการสมวัย

ตัวชีวิตที่ 21 ประชาชนอายุ 15 ปีขึ้นไป มีความรอบรู้ด้านสุขภาพ

ตัวชีวิตที่ 22 ผู้สูงอายุมีแผนส่งเสริมสุขภาพดี (Wellness Plan)

แก้ไข **บันทึกข้อมูล**

กดปุ่ม **แก้ไข** เพื่อกลับไปแก้ไข หรือเพิ่มไฟล์หลักฐานอีกครั้ง

ยืนยัน

กดปุ่ม **ยืนยัน** เพื่อเสร็จสิ้นการแนบไฟล์หลักฐาน