

คะแนนที่ 4 Output ผลผลิต (1 คะแนน)

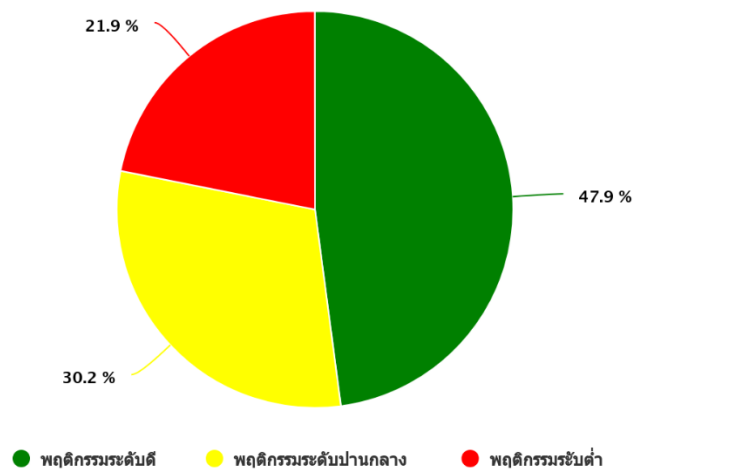
เป้าหมายรอบ 5 เดือนแรก: ร้อยละ 20 ของประชาชนในจังหวัดเสี่ยงมีพฤติกรรมป้องกันตนเองผ่านเกณฑ์ (0.5 คะแนน)

ประชาชนในจังหวัดเสี่ยงมีพฤติกรรมป้องกันตนเองผ่านเกณฑ์ หมายถึง ประชาชนมีพฤติกรรมที่พึงปฏิบัติเพื่อป้องกันผลกระทบต่อสุขภาพจาก PM2.5 ซึ่งต้องมีพฤติกรรมอยู่ในระดับดีจากการประเมินพฤติกรรมทั้ง 6 ข้อ ได้แก่

- 1) การตรวจเช็คคุณภาพอากาศก่อนออกนอกบ้าน
- 2) ลดระยะเวลาออกนอกบ้านเมื่อฝุ่นสูง
- 3) งดการออกกำลังกายกลางแจ้ง
- 4) ปิดประตูหน้าต่าง
- 5) ไม่เผาขยะ กระดาษ จุกธูป
- 6) สวมหน้ากากป้องกันฝุ่นละออง (หน้ากากอนามัย/ หน้ากากN95 / หน้ากากผ้า)

จากการเฝ้าระวังผลกระทบต่อสุขภาพเชิงรุก โดยให้ประชาชนเฝ้าระวังพฤติกรรมป้องกันตนเองจากการรับสัมผัสจากฝุ่นละอองขนาดไม่เกิน 2.5 ไมครอน (PM_{2.5}) ด้วยตนเอง ผ่าน 4health PM_{2.5} จากผลการสำรวจระหว่างวันที่ 1 ตุลาคม 2568 ถึง 28 กุมภาพันธ์ 2569 จำนวนผู้ตอบ 8,292 ราย พบว่า **ประชาชนในจังหวัดเสี่ยงมีพฤติกรรมป้องกันตนเองผ่านเกณฑ์ ร้อยละ 47.9** ดังรูปที่ 1

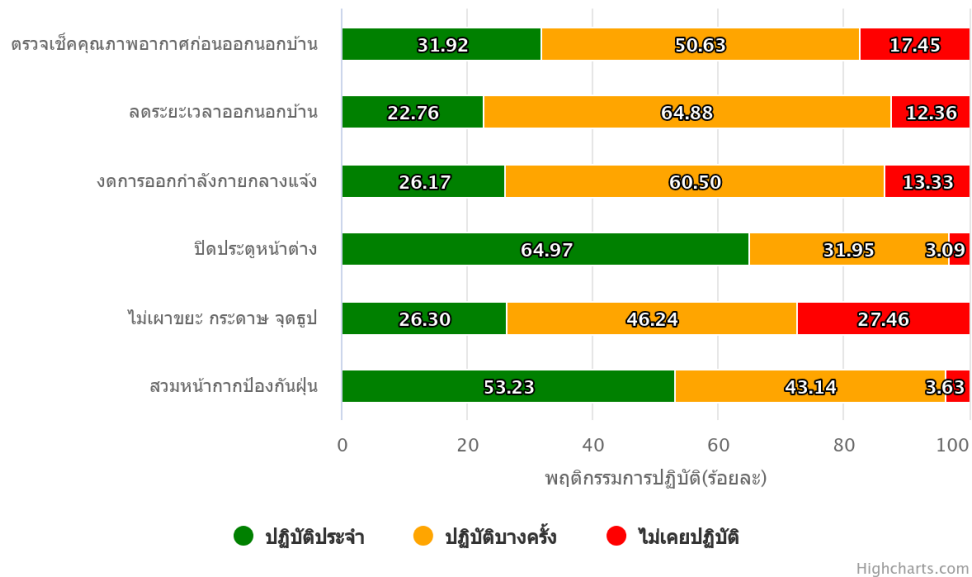
ร้อยละพฤติกรรมการป้องกันตนเองจาก PM2.5



รูปที่ 1 ร้อยละพฤติกรรมป้องกันตนเองจากการรับสัมผัสจากฝุ่น

พฤติกรรมที่พบว่าปฏิบัติได้ดี (3 อันดับแรก) ได้แก่ ปิดประตูหน้าต่าง ร้อยละ 64.97 สวมหน้ากากป้องกันฝุ่น ร้อยละ 53.23 และตรวจเช็คคุณภาพอากาศก่อนออกนอกบ้าน ร้อยละ 31.92 ดังรูปที่ 2

พฤติกรรมการป้องกันตนเองจากการรับสัมผัส PM 2.5 ของประชาชน



รูปที่ 2 ร้อยละพฤติกรรมป้องกันตนเองจากการรับสัมผัสจากฝุ่น จำแนก 6 ข้อ

ช่องทางการเข้าถึง

<https://4health.anamai.moph.go.th/output01.php?hregion=&province=&startdate=2026-01-01&enddate=2026-02-24>